

Straightpoint

Productos de Monitorización de Carga



transformando la industria de la elevación de carga en un lugar mas seguro



Perfil de la empresa



Desde 1976, los sistemas de primera categoría basados en soluciones de Straightpoint estuvieron en la vanguardia de la tecnología del pesaje industrial y la monitorización de carga.

Con su oficina central en el R. U., una subsidiaria en los EE. UU. y una red mundial de distribuidores, su gama de productos rentables y de uso simple han mejorado la seguridad de los ingenieros y los profesionales de aparejos en todo el mundo durante 40 años. El equipo de ingeniería diseña y produce una gran variedad de productos de primera clase que cubren capacidades que superan las 1500 toneladas métricas, incluidos:

- Celdas de carga de tensión de “eslabón”
- Celdas de carga de telemetría
- Celdas de carga de grillete
- Dinamómetros
- Básculas para grúa
- Celdas de carga de compresión
- Perno de carga
- Soluciones de software

El equipo de Straightpoint está orgulloso de desarrollar y distribuir sistemas de monitorización, pesaje y medición de fuerza de primera categoría.

El software de Straightpoint basado en Windows, con cable e inalámbrico, y la completa línea de accesorios permiten que la obtención y el análisis de datos de monitorización de fuerza y carga sean simples y fáciles.

Todos los productos de Straightpoint se han sometido a pruebas completas y están disponibles para su envío en 24 horas dentro de cajas de aluminio aptas para vuelos (o cajas de madera para capacidades grandes) junto con documentación completa que incluye manuales multilingües, certificados de calibración/prueba de carga y de conformidad europea (CE).

Se ofrecen servicios de calibración y reparación de primera categoría para todos los modelos así como para celdas de carga de otros fabricantes.

Los productos de Straightpoint se utilizan en muchas industrias en todo el mundo:

- Navegación y marina
- Minería
- Transporte
- Salud y seguridad
- Entretenimiento
- Grúas y aparejos
- Salvataje y desmantelamiento
- Petróleo y gas
- Construcción
- Producción de energía
- Servicios públicos
- Instalaciones en superficies
- Carga fraccionada
- Militar

El equipo de especialistas en productos altamente capacitados de Straightpoint está disponible para ayudar con cualquier aplicación, y su red mundial de distribuidores de primera clase garantizan que, dondequiera que se encuentre, habrá un distribuidor aprobado de Straightpoint cerca.

La inversión continua de Straightpoint en la investigación y el desarrollo le permite permanecer en la vanguardia del desarrollo tecnológico con productos y un desempeño sofisticados para satisfacer las necesidades de los clientes.

Con centenas de unidades en existencia de manera permanente, el objetivo de Straightpoint es enviar cualquier producto estándar hasta capacidades que superen las 1500 toneladas métricas a cualquier parte del mundo, ¡y RÁPIDO!



transformando la industria de la elevación de carga en un lugar mas seguro

Página	Descripción
02-03	Radiolink plus
04-05	Wireless Loadshackle
06-07	Wireless Low Headroom Link
08-09	Impact Block
10-11	Wireless Compression Load Cell
12-13	Running Line Dynamometer
14-15	Towcell®
16-17	Wireless Centre of Gravity
18-19	Proof Test plus
20-21	SW-MWLC
22-23	Stage Safe / Accesorios inalámbricos
24-25	Loadlink plus
26-27	Wirelink plus
28-29	Loadshackle
30-31	Low Headroom Link
32-33	Compression Load Cell
34-35	Loadpin
36-37	Loadblock plus
38-39	Miniweigher plus
40-41	Jumboweigher
42-43	HHP inalámbrico y con cable / Accesorios con cable
44-45	Industrias / Acreditaciones y afiliaciones

Datos de contacto

Oficina central

Straightpoint UK Ltd
 Unit 9, Dakota Park, Downley Road
 Havant, Hampshire, PO9 2NJ UK
 Tel: +44 2392 484491

Oficina central en los EE. UU.

Straightpoint Inc.
 1221 Avenida Acaso, Suite E
 Camarillo, CA 93012, USA
 Tel: +1 (805) 246-1462

Oficina de venta de Houston (713) 955-2655
 Oficina de venta de Minneapolis (612) 808-8969

Acreditaciones

Straightpoint es una empresa aprobada por la norma ISO9001:2008 (número de registro FM 584438) y auditada por el Organismo Nacional de Normas del Reino Unido (British Standards Institute, BSI), un organismo acreditado por el Servicio de Acreditación del Reino Unido (United Kingdom Accreditation Service, UKAS).

Los productos para uso en zonas peligrosas de Straightpoint están verificados por

SIRA, notificación N°: SIRA 15 ATEX M725

Miembros de asociaciones clave, como la LEEA (Lifting Equipment Engineers Association), AWRF (American Wire Rope Fabricators) y SC&RA (Specialised Carriers & Rigging Association).

Muchos integrantes claves del personal son miembros de la ASME (American Society of Mechanical Engineers).



Garantía

Todos los productos de Straightpoint se entregan con una garantía de dos años.

Radiolink plus



Soporte para pared o cabina

Disponible para unidad portátil
N° de pieza:
SU3282



Características y beneficios:

- Sistema inalámbrico de 2,4 GHz de propiedad exclusiva
- Rango inalámbrico de tecnología de punta de 700m/2300ft
- Transmisión de datos sin errores
- Resolución incomparable
- Protección contra factores ambientales según las normas IP67/NEMA 6.
- Alarma sonora de sobrecarga de 90 db
- Inigualable duración de las baterías de 1200 h.
- Antenas internas
- Tamaño compacto
- Encendido/apagado remoto
- Aluminio ligero
- Retención de valores máximos de 100 Hz
- Opciones avanzadas disponibles
- Botones de comando para peso en vacío
- Diseño validado mediante un análisis de elementos finitos (F.E.A.)

Capaz tanto de pesar como de monitorizar cargas dinámicas, el más reciente Radiolink plus está construido con aluminio de nivel aeronáutico de alta calidad y presenta una avanzada estructura de diseño interno. Esta estructura con diseño interno no solo permite que el producto tenga una incomparable relación resistencia/peso, sino que también posibilita el uso de una caja sellada interna independiente que les brinda a los componentes electrónicos de la celda de carga un grado de protección ambiental IP67/NEMA 6, incluso en ausencia de la cubierta de la batería. Así, este dinamómetro líder de la industria es aún más idóneo para su uso en entornos hostiles.

Con una tecnología y un rango inalámbrico de punta de 700m/2300ft, el versátil Radiolink Plus incluye una velocidad de actualización de 3 Hz y se puede configurar fácilmente para su ejecución a velocidades de vanguardia de hasta 200 Hz. Los datos se transmiten de manera inalámbrica mediante la última tecnología IEEE 802.15.4 (2,4 GHz), lo que permite la transmisión segura, de alta integridad y sin errores de los datos de peso estático y carga dinámica a un dispositivo de control inalámbrico portátil.

Diseñado para la medición de cargas estáticas y dinámicas, Radiolink Plus también se puede utilizar en combinación con

nuestro programas de software de registro de datos inalámbricos de alta velocidad SW- MWLC que le permiten el control simultáneo, la visualización y el registro de datos en tiempo real de hasta 100 celdas de carga inalámbrica Straightpoint. Radiolink Plus también puede utilizarse con el paquete de software Proof Test plus de Straightpoint, lo que le permite al operador realizar pruebas de carga a una distancia segura y generar certificados de prueba en tiempo real en el sitio.

Radiolink plus funciona con baterías alcalinas AA fáciles de conseguir e incluye una avanzada combinación de circuitos que protege la unidad contra daños asociados a la colocación incorrecta de las baterías. Esta avanzada combinación de circuitos prolonga la vida útil y el uso de las accesibles baterías alcalinas y elimina problemas asociados con la carga, las fallas y la sustitución de las baterías recargables.

También se ofrece una serie completa de accesorios inalámbricos, incluidos amplificadores de señal, tableros de resultados LED inalámbricos y estaciones base con salidas analógicas (4-20 mA, 0-10 v, 0-5 v) o digitales (protocolos de comunicaciones en serie RS232/485, Modbus RTU y ASCII).

Es fácil ver por qué, a escala mundial, Radiolink plus es la primera opción para el pesaje y la monitorización de cargas dinámicas en la planificación y ejecución críticas de tareas de elevación.



transformando la industria de la elevación de carga en un lugar mas seguro

También disponible con aprobación para uso en zonas peligrosas



ATEX / IECEx
Ex ia II C T4 Ga

Números de certificación:

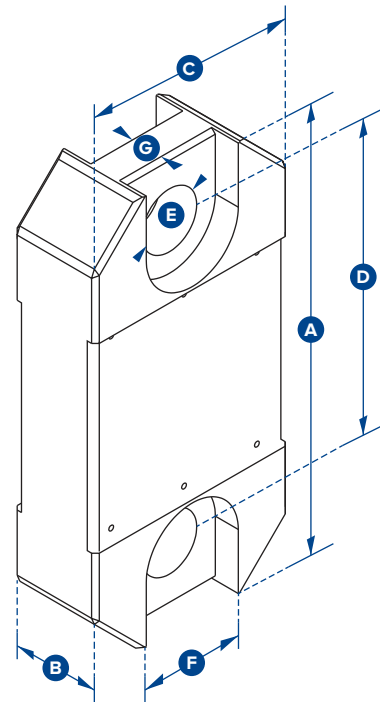
RLP ATEX

IECEx SIR 15.0071X / Sira 15ATEX2195X

SW-HHP ATEX

IECEx SIR 15.0072X / Sira 15ATEX2196X

Para solicitar un producto ATEX/IECEx, agregue el sufijo 'ATEX' al número de pieza. Por ejemplo: RLP5T-ATEX



Número de pieza	RLP1T	RLP2T5	RLP5T	RLP12T	RLP25T	RLP35T	RLP50T	RLP75T	RLP100T	RLP150T	RLP200T	RLP250T	RLP300T
Capacidad	1,000kg 2200lb	2.5te 5500lb	5te 11000lb	12te 26000lb	25te 55000lb	35te 77000lb	50te 110000lb	75te 165000lb	100te 220000lb	150te 330000lb	200te 440000lb	250te 550000lb	300te 660000lb
Resolución	0.5kg 1lb	0.001te 2lb	0.001te 2lb	0.002te 5lb	0.005te 10lb	0.005te 10lb	0.01te 20lb	0.01te 20lb	0.05te 100lb	0.05te 100lb	0.1te 200lb	0.1te 200lb	0.1te 200lb
Unidades	kg lb	te lb	te lb	te lb	te lb	te lb	te lb	te lb	te lb	te lb	te lb	te lb	te lb
Peso	1.4kg 3.1lb	1.4kg 3.1lb	2kg 4.4lb	3.2kg 7.1lb	5kg 11lb	8.6kg 19lb	11.5kg 25.3lb	16kg 35.3lb	34kg 75lb	46kg 101.4lb	72kg 158.7lb	72kg 158.7lb	118kg 260lb
Factor de seguridad	12:1	5:1	5:1	5:1	5:1	5:1	5:1	5:1	5:1	4:1	5:1	4:1	5:1
Tipo de batería	Unidad portátil 2 x AA/Celda de carga 4 x AA												
Duración de la batería	Unidad portátil 60 horas/Celda de carga 1200 horas continuas												
Tipo de pantalla	LCD de 6 dígitos de 25mm o 1"												
Temp. de func.	-10°C a +50°C o 14°F a 122°F												
Precisión	± 0,3% de la carga aplicada												
Frecuencia	2,4 GHz												
Rango del sistema	700 metros / 2300 pies												
Velocidad de datos	Se pueden solicitar entre 3 Hz y hasta 200 Hz para aplicaciones de monitorización de carga dinámica												
Protección	IP67 / NEMA 6												
Dimensión A	204 8.03"	204 8.03"	249 9.80"	305 12.01"	340 13.39"	393 15.47"	424 16.69"	470 18.50"	608 23.94"	670 26.38"	700 27.56"	700 27.56"	806 31.73"
Dimensión B	43 1.69"	43 1.69"	43 1.69"	47 1.85"	60 2.36"	75 2.95"	75 2.95"	75 2.95"	99 3.90"	99 3.90"	144 5.67"	144 5.67"	150 5.91"
Dimensión C	101 3.98"	101 3.98"	101 3.98"	101 3.98"	115 4.53"	126 4.96"	163 6.42"	202 7.95"	255 10.04"	303 11.93"	320 12.60"	320 12.60"	426 16.77"
Dimensión D	146 5.75"	146 5.75"	165 6.50"	193 7.60"	215 8.46"	225 8.86"	230 9.06"	260 10.24"	320 12.60"	360 14.17"	350 13.78"	350 13.78"	350 13.78"
Dimensión OE	24.5 0.96"	24.5 0.96"	38 1.50"	47.5 1.87"	55 2.17"	60 2.36"	76 2.99"	76 2.99"	109 4.29"	109 4.29"	132 5.20"	132 5.20"	160 6.30"
Dimensión F	48 1.89"	48 1.89"	66 2.60"	No aplica con esta capacidad									
Dimensión G	19 0.75"	19 0.75"	32 1.26"										
Grillete Crosby	G2130						G2140						
Perno med. carga Ø	19 3/4"	19 3/4"	25 1"	35 1 3/8"	51 2"	57 2 1/4"	57 2 1/4"	70 2 3/4"	83 3 1/4"	95 3 3/4"	121 4 3/4"	127 5"	152 6"

Wireless Loadshackle



Características y beneficios:

- Sistema inalámbrico de 2,4 GHz de propiedad exclusiva
- Transmisión de datos sin errores
- Rango inalámbrico de tecnología de punta de 700m/2300ft
- Protección contra factores ambientales según las normas IP67/NEMA 6.
- Antenas internas
- Encendido/apagado remoto
- Resolución incomparable
- Inigualable duración de las baterías de 1200 h.
- Solución para márgenes reducidos de maniobra
- Fabricado con grilletes de primera marca
- Cada WLS incluye una bobina para centrar la carga
- Diseño validado mediante un análisis de elementos finitos (F.E.A.)

Disponible en existencia con capacidades de entre 3,25 t y 120 t y a petición con capacidades de hasta 1550 t, WLS se fabrica con grilletes tipo ancla con perno al carbono 2130 y de aleación 2140 Crosby (3,25 a 120 te) y el grillete tipo ancla de aleación con perno GN H10 (a partir de 200 te) que lideran la industria.

Wireless Loadshackle de Straightpoint ofrece la solución perfecta para aplicaciones con espacio de maniobra limitado. Cada Wireless Loadshackle se somete a una prueba de carga, y luego se le incorpora una caja electrónica dura de aluminio anodizado. Esta caja de aluminio contiene un nuevo armazón interno que provee un grado de protección ambiental IP67/NEMA 6, incluso en ausencia de la cubierta de la batería.

Con una tecnología y un rango inalámbrico de punta de 700m/2300ft, Wireless Loadshackle incluye una velocidad de actualización de 3 Hz y se puede configurar fácilmente para su ejecución a velocidades de vanguardia de hasta 200 Hz. Los datos se transmiten de manera inalámbrica mediante la última tecnología IEEE 802.15.4 (2,4 GHz), lo que permite la transmisión segura, de alta integridad y sin errores de los datos de peso estático y carga dinámica a un dispositivo de control inalámbrico portátil o a un paquete de software inalámbrico de registro de datos para ordenadores con Windows. Nuestros programas de software de registro de datos inalámbricos permiten el control simultáneo, la visualización y el registro de datos en tiempo real

de hasta 100 celdas carga de telemetría Straightpoint. Los datos registrados se capturan en formato de archivo .csv y se abren en MS Excel, lo que permite una fácil presentación visual, el análisis de los datos registrados y la generación sencilla de certificados de prueba.

Wireless Loadshackle también puede utilizarse con el paquete de software SW-PTP de Straightpoint, lo que le permite al operador realizar pruebas de carga a una distancia segura y generar certificados de prueba en tiempo real en el sitio.

Nuestro Wireless Loadshackle funciona con baterías alcalinas AA fáciles de conseguir e incluye una avanzada combinación de circuitos que protege la unidad contra daños asociados a la colocación incorrecta de las baterías. Esta avanzada combinación de circuitos prolonga la vida útil y el uso de las accesibles baterías alcalinas y elimina problemas asociados con la carga, las fallas y la sustitución de las baterías recargables. Nuestra enorme variedad de herramientas le permite a los ingenieros calibrar los grilletes para mayor precisión como ningún otro fabricante de celdas de carga.

También se ofrece una serie completa de accesorios inalámbricos, incluidos amplificadores de señal, tableros de resultados LED inalámbricos y estaciones base con salidas analógicas (4-20 mA, 0-10 v, 0-5 v) o digitales (protocolos de comunicaciones en serie RS232/485, Modbus RTU y ASCII). No existe una opción mejor que Wireless Loadshackle de Straightpoint para aplicaciones con un margen limitado de maniobra.



transformando la industria de la elevación de carga en un lugar mas seguro

También disponible con aprobación para uso en zonas peligrosas



ATEX / IECEX

Ex ia II C T4 Ga

Números de certificación:

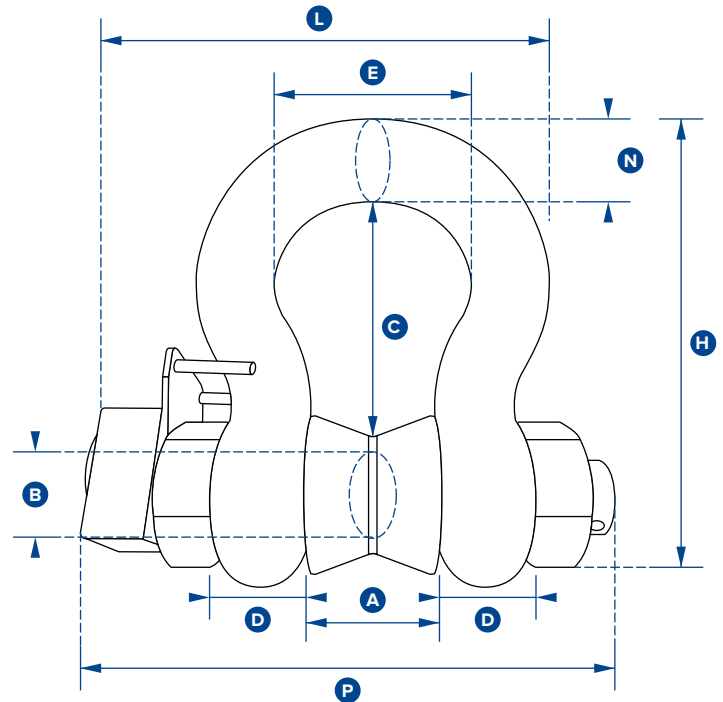
WLS ATEX

IECEX SIR 16.0041X / Sira 16ATEX2108X

SW-HHP ATEX

IECEX SIR 15.0072X / Sira 15ATEX2196X

Para solicitar un producto ATEX/IECEX, agregue el sufijo 'ATEX' al número de pieza. Por ejemplo: WLS3.25T-ATEX



Número de pieza	WLS3.25T	WLS6.5T	WLS12T	WLS25T	WLS55T	WLS85T	WLS120T	WLS200T	WLS300T	WLS400T
Capacidad	3.25te	6.5te	12te	25te	55te	85te	120te	200te	300te	400te
	7150lb	14300lb	26400lb	55000lb	120000lbs	185000lbs	260000lbs	440000lbs	660000lbs	880000lbs
Resolución	0.005te	0.005te	0.01te	0.02te	0.05te	0.05te	0.1te	0.2te	0.5te	0.5te
	10lb	10lb	20lb	50lb	100lb	100lb	200lb	200lb	1000lb	1000lb
Unidades	tonelada									
	lb									
Peso	2.8kg	3.2kg	8kg	18kg	25kg	45kg	85kg	254kg	374kg	614kg
	6.16lb	7lb	17.6lb	40lb	55lb	99lb	187lb	560lb	825lb	1354lb
Factor de seguridad	5:1 cuando se utiliza con bobina de carga									
Tipo de batería	Celda de carga 4 x AA alcalina									
Duración de la batería	Celda de carga 1200 horas continuas									
Temp. de func.	-10°C a +50°C o 14°F a 122°F									
Precisión	Precisión ±1% de la carga aplicada									
Frecuencia	2,4 GHz									
Rango del sistema	700 metros / 2300 pies									
Velocidad de datos	3 actualizaciones por segundo									
Protección	IP67 / NEMA 6									
Dimensión A	26.9	36.6	51.5	73	82.5	105	127	180	205	230
	1.06"	1.44"	2.03"	2.87"	3.25"	4.13"	5.00"	7.09"	8.07"	9.06"
Dimensión ØB	19.1	25.4	35.1	51	57	70	82.5	125	150	175
	0.75"	1.00"	1.38"	2.01"	2.24"	2.76"	3.25"	4.92"	5.91"	6.89"
Dimensión C	56.9	79.7	113	170	189.5	253	319.5	334	398	440
	2.24"	3.14"	4.45"	6.69"	7.46"	9.96"	12.58"	13.15"	15.67"	17.32"
Dimensión D	16	22.4	31.8	44.5	51	66.5	76	120	130	165
	0.63"	0.88"	1.25"	1.75"	2.01"	2.62"	2.99"	4.72"	5.12"	6.50"
Dimensión E	42.9	58	82.5	127	164	184	200	290	305	325
	1.69"	2.28"	3.25"	5.00"	6.46"	7.24"	7.87"	11.42"	12.01"	12.80"
Dimensión H	106	148	210	313	348	453	546	810	950	1100
	4.17"	5.83"	8.27"	12.32"	13.70"	17.83"	21.50"	31.89"	37.40"	43.31"
Dimensión L	127.1	156.5	196	281	306	368	408	580	615	705
	5.00"	6.16"	7.72"	11.06"	12.05"	14.49"	16.06"	22.83"	24.21"	27.76"
Dimensión N	17.5	24.6	35.1	57	61	79	92	120	130	165
	0.69"	0.97"	1.38"	2.24"	2.40"	3.11"	3.62"	4.72"	5.12"	6.50"
Dimensión P	143	173	218	293	317	394	441	565	615	711
	5.63"	6.81"	8.58"	11.54"	12.48"	15.51"	17.36"	22.24"	24.21"	27.99"

Wireless Low Headroom Link



Características y beneficios:

- Sistema inalámbrico de 2,4 GHz de propiedad exclusiva
- Transmisión de datos sin errores
- Rango inalámbrico de tecnología de punta de 700m/2300ft
- Protección contra factores ambientales según las normas IP67/NEMA 6.
- Antenas internas
- Encendido/apagado remoto
- Resolución incomparable
- Inigualable duración de las baterías de 1200h.
- Solución para márgenes reducidos de maniobra
- Fabricado con grilletes de primera marca
- Cada WLS incluye una bobina para centrar la carga
- Diseño validado mediante un análisis de elementos finitos (F.E.A.)

Disponible en existencia con capacidades de entre 3,25 ty 120 ty a petición con capacidades de hasta 1550 t, WLS se fabrica con grilletes tipo ancla con perno al carbono 2130 y de aleación 2140 Crosby (3,25 a 120 te) y el grillete tipo ancla de aleación con perno GN H10 (a partir de 200 te) que lideran la industria.

Wireless Loadshackle de Straightpoint ofrece la solución perfecta para aplicaciones con espacio de maniobra limitado. Cada Wireless Loadshackle se somete a una prueba de carga, y su caja incorpora una caja electrónica dura de aluminio anodizado. Esta caja de aluminio contiene un nuevo armazón interno que provee un grado de protección ambiental IP67/NEMA 6, incluso en ausencia de la cubierta de la batería.

Con una tecnología y un rango inalámbrico de punta de 700m/2300ft, Wireless Loadshackle incluye una velocidad de actualización de 3 Hz y se puede configurar fácilmente para su ejecución a velocidades de vanguardia de hasta 200 Hz. Los datos se transmiten de manera inalámbrica mediante la última tecnología IEEE 802.15.4 (2,4 GHz), lo que permite la transmisión segura, de alta integridad y sin errores de los datos de peso estático y carga dinámica a un dispositivo de control inalámbrico portátil o a un paquete de software inalámbrico de

registro de datos para ordenadores con Windows. Nuestros programas de software de registro de datos inalámbricos permiten el control simultáneo, la visualización y el registro de datos en tiempo real de hasta 100 celdas de carga de telemetría Straightpoint. Los datos registrados se capturan en formato de archivo .csv y se abren en MS Excel, lo que permite una fácil presentación visual, el análisis de los datos registrados y la generación sencilla de certificados de prueba.

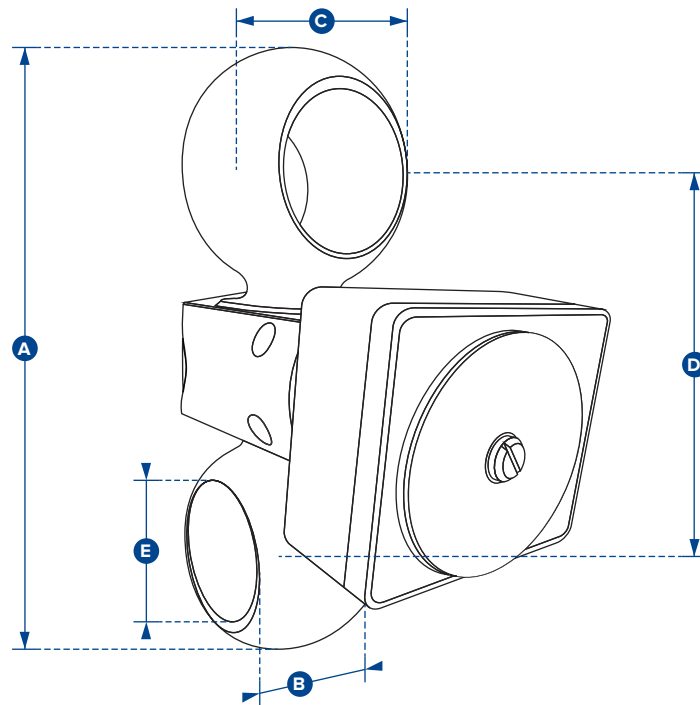
Wireless Loadshackle también puede utilizarse con el paquete de software SW-PTP de Straightpoint, lo que le permite al operador realizar pruebas de carga a una distancia segura y generar certificados de prueba en tiempo real en el sitio.

Nuestro Wireless Loadshackle funciona con baterías alcalinas AA fáciles de conseguir e incluye una avanzada combinación de circuitos que protege la unidad contra daños asociados a la colocación incorrecta de las baterías. Esta avanzada combinación de circuitos prolonga la vida útil y el uso de las accesibles baterías alcalinas y elimina problemas asociados con la carga, las fallas y la sustitución de las baterías recargables. Nuestra enorme variedad de herramientas le permite a los ingenieros calibrar los grilletes para mayor precisión como ningún otro fabricante de celdas de carga.

También se ofrece una serie completa de accesorios inalámbricos, incluidos amplificadores de señal, tableros de resultados LED inalámbricos y estaciones base con salidas analógicas (4-20 mA, 0-10 v, 0-5 v) o digitales (protocolos de comunicaciones en serie RS232/485, Modbus RTU y ASCII). No existe una opción mejor que Wireless Loadshackle de Straightpoint para aplicaciones con un margen limitado de maniobra.



transformando la industria de la elevación de carga en un lugar más seguro



Número de pieza	WDB1T	WDB3T	WDB5T	WDB10T	WDB20T	WDB30T
Capacidad	1000kg 2200lb	3te 6600lb	5te 11000lb	10te 22000lb	20te 44000lb	30te 66000lb
Resolución	0.5kg 1lb	0.001te 2lb	0.001te 2lb	0.002te 4lb	0.005te 10lb	0.005te 10lb
Unidades	tonelada métrica					
	lb					
Peso	1kg 2.2lb	1.2kg 2.6lb	2kg 4.4lb	2.5kg 5.5lb	4kg 8.8lb	6.2kg 13.7lb
Factor de seguridad	5:1					
Tipo de batería	Celda de carga 4 x AA alcalina					
Duración de la batería	Celda de carga 1200 horas continuas					
Temp. de func.	-10°C a +50°C o 14°F a 122°F					
Precisión	± 0,3% de la carga aplicada					
Frecuencia	2,4 GHz					
Rango del sistema	700 metros / 2300 pies					
Velocidad de datos	entre 3 Hz y 200 Hz					
Protección	IP65 / NEMA 4X					
Dimensión A	110 4.33"	129 5.08"	165 6.50"	205 8.07"	249 9.80"	248 9.76"
Dimensión B	18 0.71"	25 0.98"	33 1.30"	41 1.61"	66 2.60"	58 2.28"
Dimensión C	33 1.30"	35 1.38"	50 1.97"	63 2.48"	90 3.54"	87 3.43"
Dimensión D	74 2.91"	88 3.46"	111 4.37"	135 5.31"	153 6.02"	150 5.91"
Dimensión OE	18 0.71"	21 0.83"	27 1.06"	37 1.46"	53 2.09"	44 1.73"
Grillete Crosby	G2130-2T	G2130-3.25T	G2130-6.5T	G2130-12T	G2130-25T	G2140-30T

Impact Block



Características y beneficios:

- Bordes redondeados contra las placas laterales que mantienen un bajo nivel de abrasión del cable, cuando el cable se alimenta de forma "poco equitativa"
- Apertura de la polea mediante un eje de bloqueo fileteado para mayor seguridad
- Superficies de tope que aumentan la tolerancia a la carga externa del vástago y del eje de anclaje
- Acoplamiento de eslinga liviano que facilita el arrastre de la eslinga, el bloque y el cable al trepador, y facilita la manipulación durante la estiba de árboles y el almacenamiento en el taller
- Conexión directa al cordaje; el anclaje de la eslinga garantiza una compatibilidad adecuada con el componente contiguo
- Rango inalámbrico de 700 m o 2300 ft que le permite al operador permanecer a una distancia segura
- Antena externa resistente
- Alto grado de protección ambiental frente a líquidos IP67/NEMA 6 para su uso en todo tipo de climas
- Gran duración de la batería: 1200 horas de tiempo operativo
- Opciones de pantalla portátil o software de registro de datos para todas las aplicaciones

La opción más segura para el arboricultor activo.

Fabricado en sociedad con DMM, Impact Block se diseñó para ofrecer el mejor rendimiento en términos de alineación, resistencia y atractivo.

Las estéticas curvas de Impact Block combinan belleza, resistencia y durabilidad a fin de garantizar una superficie amena para el cable. Gracias a que se combina con los componentes electrónicos de monitorización de carga dinámica inalámbricos y la tecnología de medición de tensión de Straightpoint, y a que envía datos en tiempo real a un dispositivo de control portátil o registra datos mediante nuestro software SW-MWLC en una tableta u ordenador portátil, es fácil ver por qué es uno de los productos más buscados de la industria.

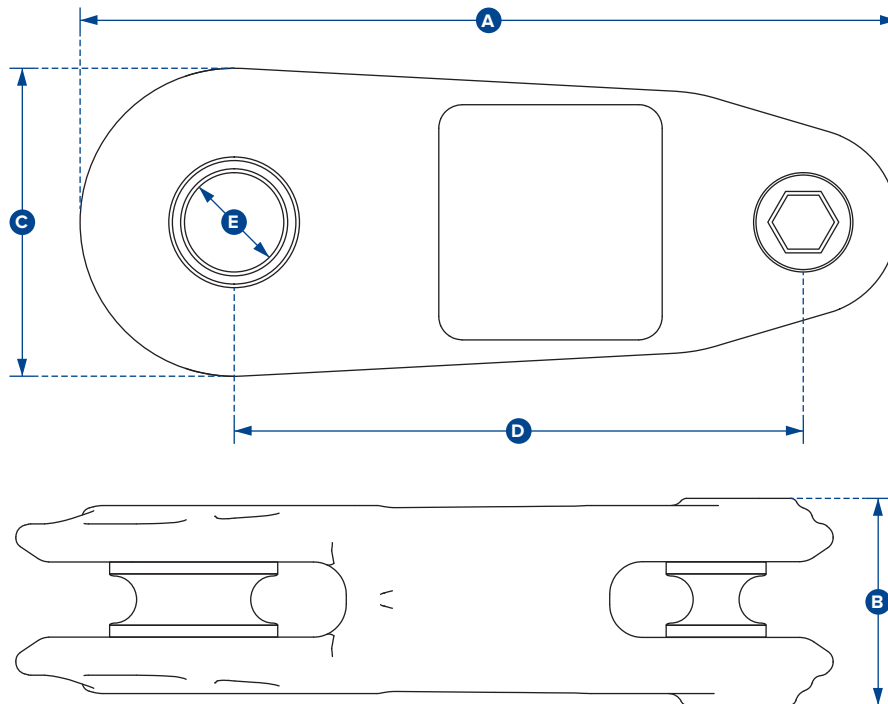
Durante su desarrollo, Impact Block de Straightpoint atravesó un minucioso régimen de pruebas de validación dinámicas y estáticas. El resultado final es un producto altamente funcional con una impresionante relación resistencia/peso.

Aplicaciones:

- Cuidado de árboles –opciones de desmontaje y líneas de velocidad
- Silvicultura
- Operaciones de arrastre
- Rescate
- Aparejos
- Industria del entretenimiento

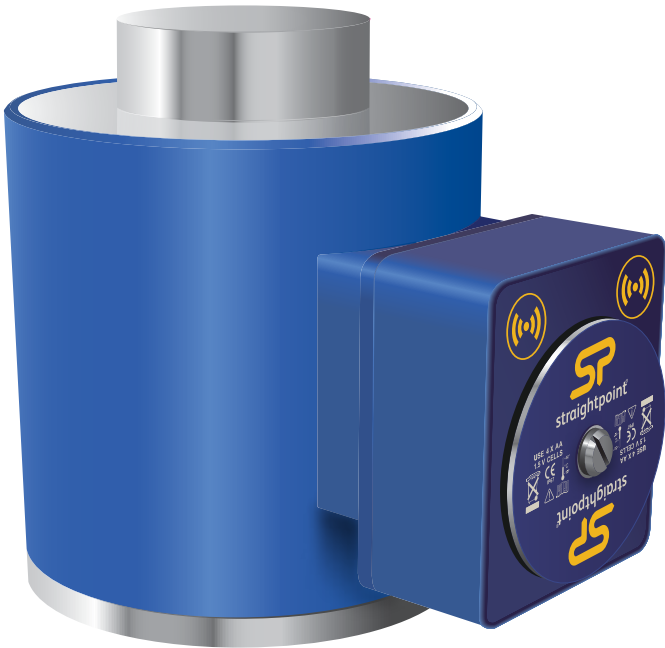


transformando la industria de la elevación de carga en un lugar más seguro



Número de pieza	WIB6T
Capacidad	60kN
Resolución	0,1kN
Unidades	kN
Peso	6kg 13,2lb
Factor de seguridad	5:1
Tipo de batería	4 x AA alcalina
Duración de la batería	1200 horas continuas
Temp. de func.	-10°C a +50°C o 14°F a 122°F
Precisión	Precisión ±0,3% de la carga aplicada
Frecuencia	2,4 GHz
Rango del sistema	700 metros / 2300 pies
Velocidad de datos	Se pueden solicitar entre 50Hz y hasta 200Hz para aplicaciones de monitorización de carga dinámica
Protección	IP67 / NEMA 6
Cable máximo Ø	20 mm 0,75"
Dimensión A	348 13,7"
Dimensión B	89 3,5"
Dimensión C	131 5,16"
Dimensión D	242 9,53"
Dimensión ØE	27 1,06"

Wireless Compression Load Cell



Características y beneficios:

- Sistema inalámbrico de 2,4 GHz de propiedad exclusiva
- Rango inalámbrico de tecnología de punta de 700m/2300ft
- Conexión al software SW-MWLC, WCOGS y SW-PTP
- Transmisión de datos sin errores
- Antenas internas
- Protección contra factores ambientales según las normas IP67/NEMA 6.
- No se necesitan conjuntos de cables
- Resolución incomparable
- Inigualable duración de las baterías de 1200 h.
- Menores costes de mantenimiento
- Tamaño compacto
- Encendido/apagado remoto
- Diseño validado mediante un análisis de elementos finitos (F.E.A.)

Wireless Compression Load Cell de Straightpoint llegó para cautivar a la industria de la elevación de cargas pesadas y el pesaje estructural. Al incorporar el sistema inalámbrico de Straightpoint a la ya popular línea de celdas de carga de compresión, desarrollamos una alternativa rentable a las celdas de carga de compresión estándares.

Libres de las molestias de los cables problemáticos y difíciles de mantener, los proyectos a gran escala se pueden completar en una fracción del tiempo que se requería antes. Los costes de mantenimiento quedan completamente eliminados gracias a la ausencia de cables y conectores, y la flexibilidad del producto le abre las puertas a una gran cantidad de aplicaciones en los sectores de elevación de cargas pesadas, energía, defensa, aparos pesados, navegación y transporte en general, que antes no se consideraban.

Las Wireless Compression Load Cells de Straightpoint se fabrican con acero inoxidable de alto nivel que les brinda una excelente resistencia y previene la corrosión. La celda de carga compacta de alto rendimiento utiliza componentes electrónicos basados en un microprocesador avanzado de Straightpoint y goza de una inigualable resolución y precisión.

Los datos se transmiten mediante el protocolo de transporte exclusivo del sistema inalámbrico de Straightpoint, y el rendimiento es incomparable: puede brindar un rango de transmisión sin licencia de hasta 700 metros o 2300 pies.

El producto logra ofrecer su máximo potencial cuando se le incorpora el eficaz conjunto de herramientas inalámbricas. Estos accesorios, que incluyen un amplificador de señal inalámbrico y varios paquetes de software basados en Windows fáciles de usar, ofrecen un nivel de flexibilidad nunca antes visto en la industria de monitorización de cargas.

Cuando se utiliza con nuestro software WCOGS, estas celdas de carga calculan el centro de gravedad y de carga. Al conectarse con SW-MWLC, éste permite la posibilidad de registrar datos e imprimir informes, y la visualización y monitorización simultáneas de hasta 100 celdas de carga inalámbricas en su ordenador o tableta. Por último, al combinarse con el paquete de software SW-PTP de Straightpoint, el operador podrá realizar pruebas de carga a una distancia segura y generar certificados de prueba en tiempo real en el sitio.



transformando la industria de la elevación de carga en un lugar mas seguro

También disponible con aprobación para uso en zonas peligrosas



ATEX / IECEX

Ex ia II C T4 Ga

Números de certificación:

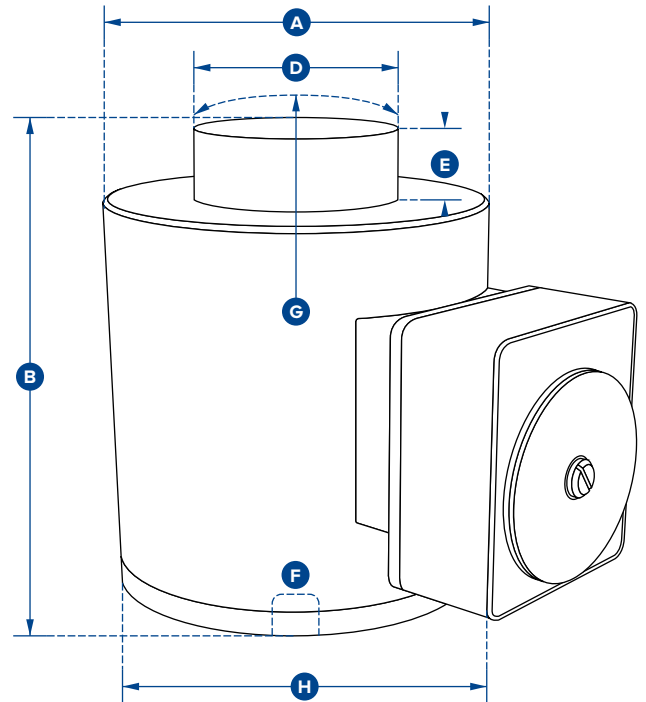
WNI ATEX

IECEX SIR 16.0041X / Sira 16ATEX2108X

SW-HHP ATEX

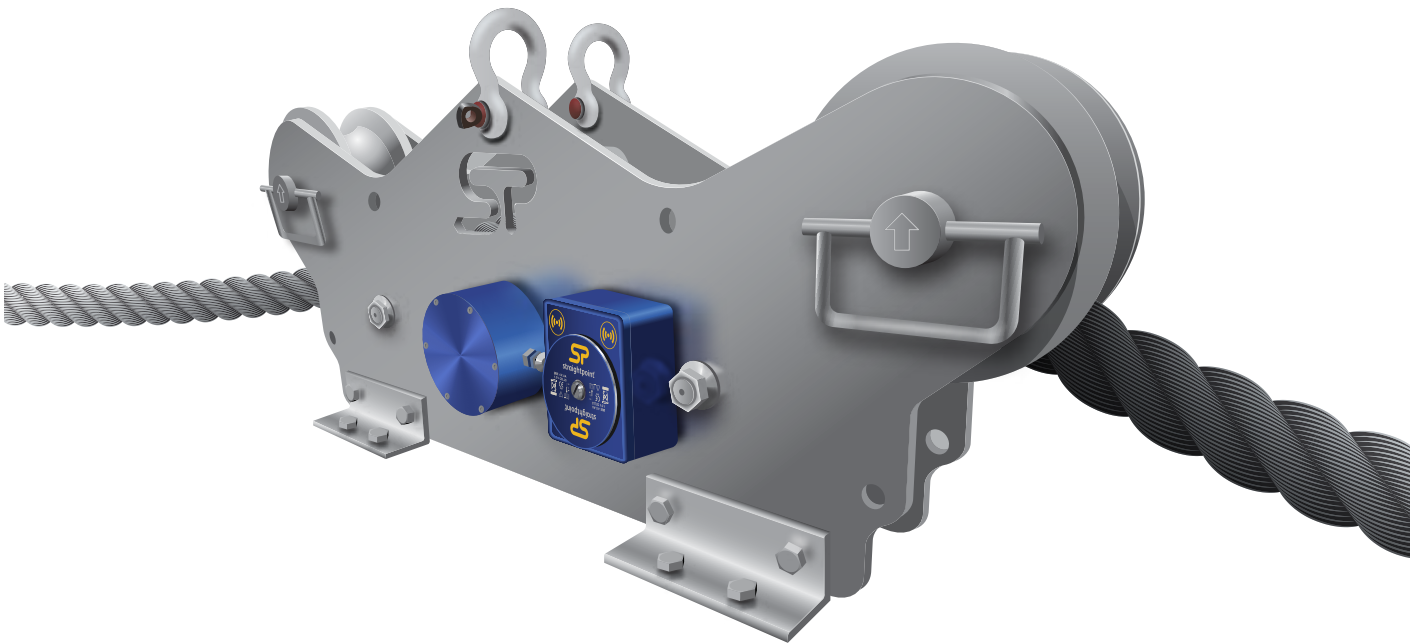
IECEX SIR 15.0072X / Sira 15ATEX2196X

Para solicitar un producto ATEX/IECEX, agregue el sufijo 'ATEX' al número de pieza. Por ejemplo: WNI5TC-ATEX



Número de pieza	WNI5TC	WNI10TC	WNI25TC	WNI50TC	WNI100TC	WNI150TC	WNI300TC	WNI500TC
Capacidad	5te	10te	25te	50te	100te	150te	300te	500te
	11000lb	22000lb	55000lb	110000lb	220000lb	330000	660000lb	1100000lb
Resolución	0.001te	0.002te	0.005te	0.01te	0.05te	0.05te	0.1te	0.2te
	2lb	5lb	10lb	20lb	100lb	100lb	200lb	500lb
Unidades	tonelada métrica							
	lb							
Peso	6.2kg	6.2kg	6.2kg	6.2kg	15.5kg	15.5kg	65kg	65kg
	13.64lb	13.64lb	13.64lb	13.64lb	34lb	34lb	143lb	143lb
Factor de seguridad	3:1							
Tipo de batería	Celda de carga 4 x AA alcalina							
Duración de la batería	Celda de carga 1200 horas continuas							
Temp. de func.	-10°C a +50°C o 14°F a 122°F							
Precisión	Precisión ±0,3% de la carga aplicada							
Frecuencia	2,4 GHz							
Rango del sistema	700 metros / 2300 pies							
Velocidad de datos	3 Hz (puede configurarse a 200 Hz)							
Protección	IP67 / NEMA 6							
Dimensión ØA	102	102	102	102	152	152	185	185
	4.02"	4.02"	4.02"	4.02"	5.98"	5.98"	7.28"	7.28"
Dimensión B	127	127	127	127	184	184	300	300
	5.00"	5.00"	5.00"	5.00"	7.24"	7.24"	11.81"	11.81"
Dimensión ØD	59	59	59	59	80	80	155	155
	2.32"	2.32"	2.32"	2.32"	3.15"	3.15"	6.10"	6.10"
Dimensión E	13	13	13	13	26	26	27.5	27.5
	0.51"	0.51"	0.51"	0.51"	1.02"	1.02"	1.08"	1.08"
Dimensión F	M18 x 2.5	M18 x 2.5	M18 x 2.5	M20 x 2.5	M20 x 2.5	M20 x 2.5	M20 x 2.5	M20 x 2.5
	M18 x 2.5	M18 x 2.5	M18 x 2.5	M20 x 2.5	M20 x 2.5	M20 x 2.5	M20 x 2.5	M20 x 2.5
Dimensión G	152	152	152	152	432	432	432	432
	5.98"	5.98"	5.98"	5.98"	17.01"	17.01"	17.01"	17.01"
Dimensión H	158	158	158	158	208	208	241	241
	6.22"	6.22"	6.22"	6.22"	8.19"	8.19"	9.49"	9.49"

Running Line Dynamometer



La línea TIMH ofrece un tensiómetro para líneas móviles: el Running Line Tensiometer o RLTM, diseñado y construido para aplicaciones marítimas, en muelles y plataformas marinas, y de remolque y salvataje.

Es particularmente útil en los casos en que no se dispone de un anclaje o tope en la línea para instalar un dinamómetro digital Radiolink o Loadlink de Straightpoint a fin de medir la fuerza de tensión a velocidades de hasta 20 m/min o 65 ft/min

El tensiómetro TIMH se fabrica con acero inoxidable de calidad marítima y es compatible con varias configuraciones de cable metálico, con una capacidad de hasta 80 t. Opcionalmente, puede calcular la línea de salida en metros o pies.

El tensiómetro TIMH cuenta con varios puntos de montaje en su diseño único en caso de que se requieran otras configuraciones de montaje. Straightpoint puede brindar una solución a medida que se ajuste específicamente a la aplicación que usted necesite.

El increíble Running Line Tensiometer, o RLTM, tiene las opciones de sistema inalámbrico o con cable, acompañado por nuestra serie HHP de pantallas portátiles o software SW-MWLC, y se encuentra disponible en existencia para su envío a cualquier lugar del mundo en solo días.

Características y beneficios:

- Diseño de cinco ruedas que mejora la precisión
- Opciones inalámbrica o con cable
- Íntegramente construido con acero inoxidable resistente a la corrosión
- IP67/NEMA 6 Loadpin
- Cierres por gravedad en los pernos de la roldana superior que permiten que la instalación del cable metálico sea rápida y simple
- Rendimiento de las baterías líder de la industria de 1200 h (inalámbrica)
- Cojinetes resistentes que no requieren mantenimiento
- Amplio rango de capacidades hasta 80 t y diámetros de cable metálico de hasta 52 mm/2"
- Opciones disponibles de medición de línea de salida
- Software disponible para el registro de datos y monitorización o salidas analógicas
- Diseño validado mediante un análisis de elementos finitos (F.E.A.)



transformando la industria de la elevación de carga en un lugar mas seguro

También disponible con aprobación para uso en zonas peligrosas



ATEX / IECEX

Ex ia II C T4 Ga

Números de certificación:

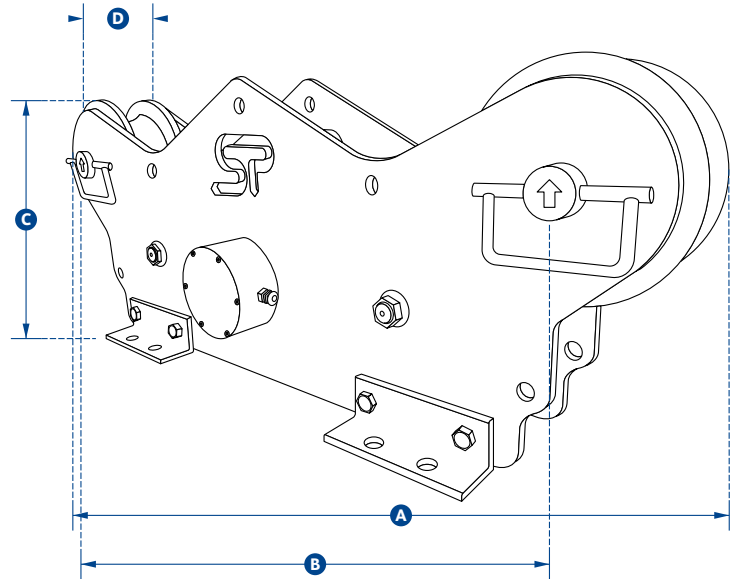
TIMH ATEX

IECEX SIR 16.0041X / Sira 16ATEX2108X

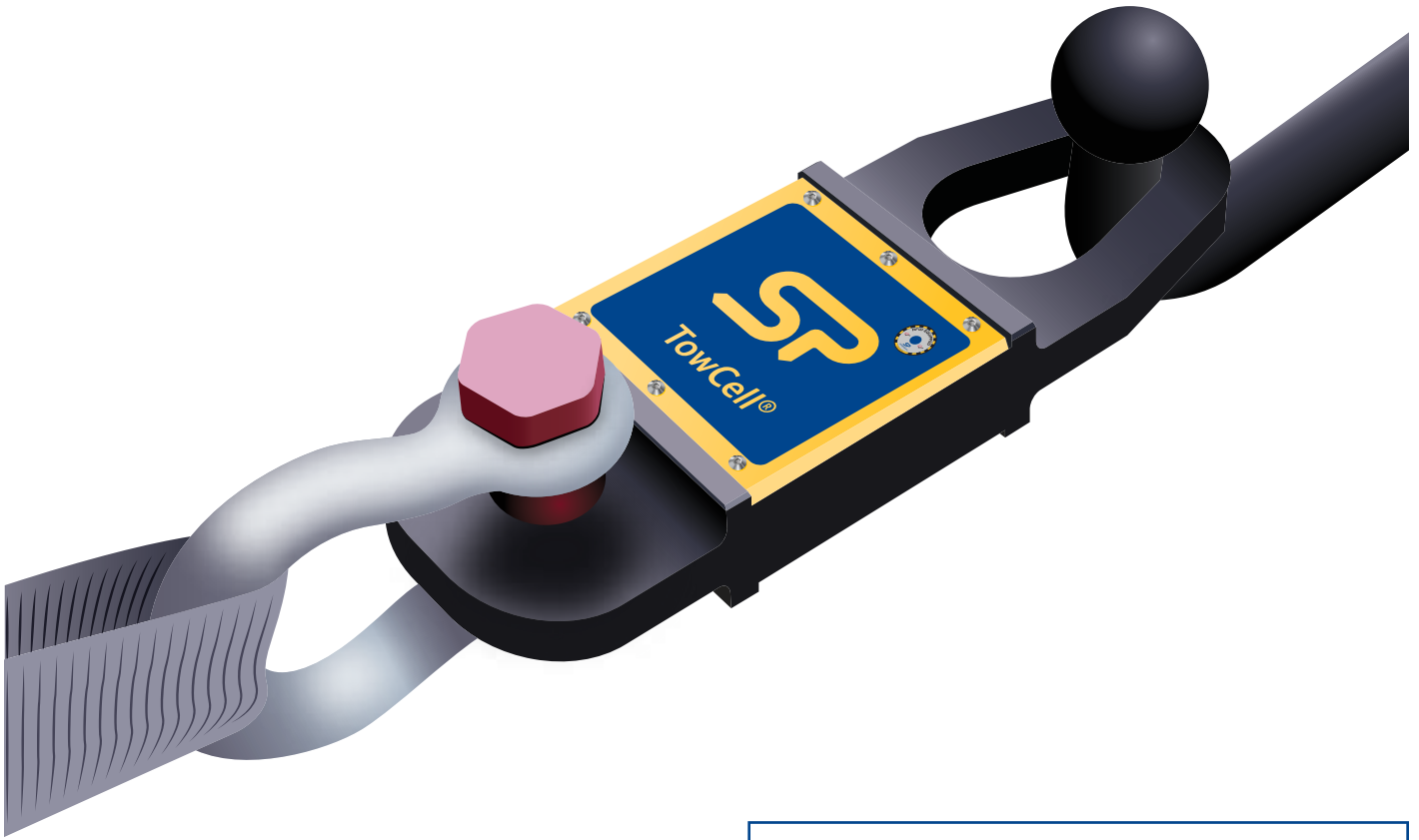
SW-HHP ATEX

IECEX SIR 15.0072X / Sira 15ATEX2196X

Para solicitar un producto ATEX/IECEX, agregue el sufijo 'ATEX' al número de pieza. Por ejemplo: TIMH10T-ATEX



Número de pieza	TIMH10T	TIMH25T	TIMH56T	TIMH80T
Capacidad	10te 22000lb	25te 55000lb	56te 123200lb	80te 176000lb
Resolución	0.01te 20lb	0.02te 50lb	0.05te 100lb	0.1te 200lb
Cable metálico Ø	13-19mm 1/2" - 3/4"	16-26mm 5/8" - 1"	28-38mm 1 1/8" - 1 1/2"	40-52mm 1 5/8" - 2"
Peso	76kg 168lb			
Tipo de batería	4 x AA alcalina			
Duración de la batería	1200 horas continuas			
Temp. de func.	-10°C a +50°C o 14°F a 122°F			
Precisión	2% F.S.			
Frecuencia	2,4 GHz			
Rango del sistema	700 metros / 2300 pies			
Velocidad de datos	3 actualizaciones por segundo			
Protección	IP67 / NEMA 6			
Dimensión A	880mm 34,65"			
Dimensión B	700mm 27,55"			
Dimensión C	330mm 12,99"			
Dimensión D	110mm 4,33"			



Straightpoint desarrolló una celda de carga inalámbrica de 25 kN diseñada específicamente para los servicios de emergencia y salvataje y la industria de las 4x4. Towcell® permite un mayor nivel de seguridad y evitar las costosas sobrecargas al monitorizar en tiempo real las fuerzas de tensión de remolque durante las maniobras de recuperación, despeje y salvataje. Towcell® es un producto reforzado, liviano y compacto, y se puede instalar fácilmente en cualquier barra de remolque, ya sea un conjunto de cojinetes o ejes estándar de 52 mm o 2", y está listo para usar en segundos.

Towcell® se diseñó a partir de nuestro éxito de ventas, Radiolink plus: está construido con aluminio de calidad aeronáutica de alto nivel, posee una estructura de diseño interno avanzado que le brinda una relación peso/resistencia inigualable, y permite el uso de una caja sellada interna independiente. Esta caja sellada interna independiente les brinda a los componentes electrónicos internos un grado de protección ambiental frente a líquidos IP67/NEMA 6, incluso en ausencia de la cubierta de la batería.

Características y beneficios:

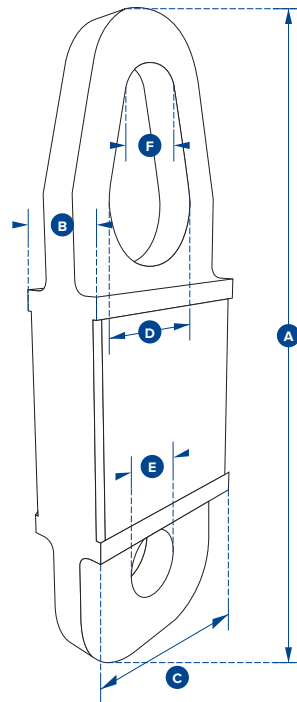
- Diseño único que se ajusta a un enganche de remolque de 2"
- Peso ligero
- Alarma sonora de sobrecarga de 90 db
- Inigualable duración de las baterías de 1200 h.
- Grado de protección ambiental frente a líquidos IP67/NEMA 6
- Antenas internas
- Tamaño compacto
- Sistema inalámbrico de 2,4 GHz de propiedad exclusiva

Las accesibles baterías alcalinas AA tienen una impresionante duración de 1200 horas, y Towcell® utiliza una antena interna irrompible.

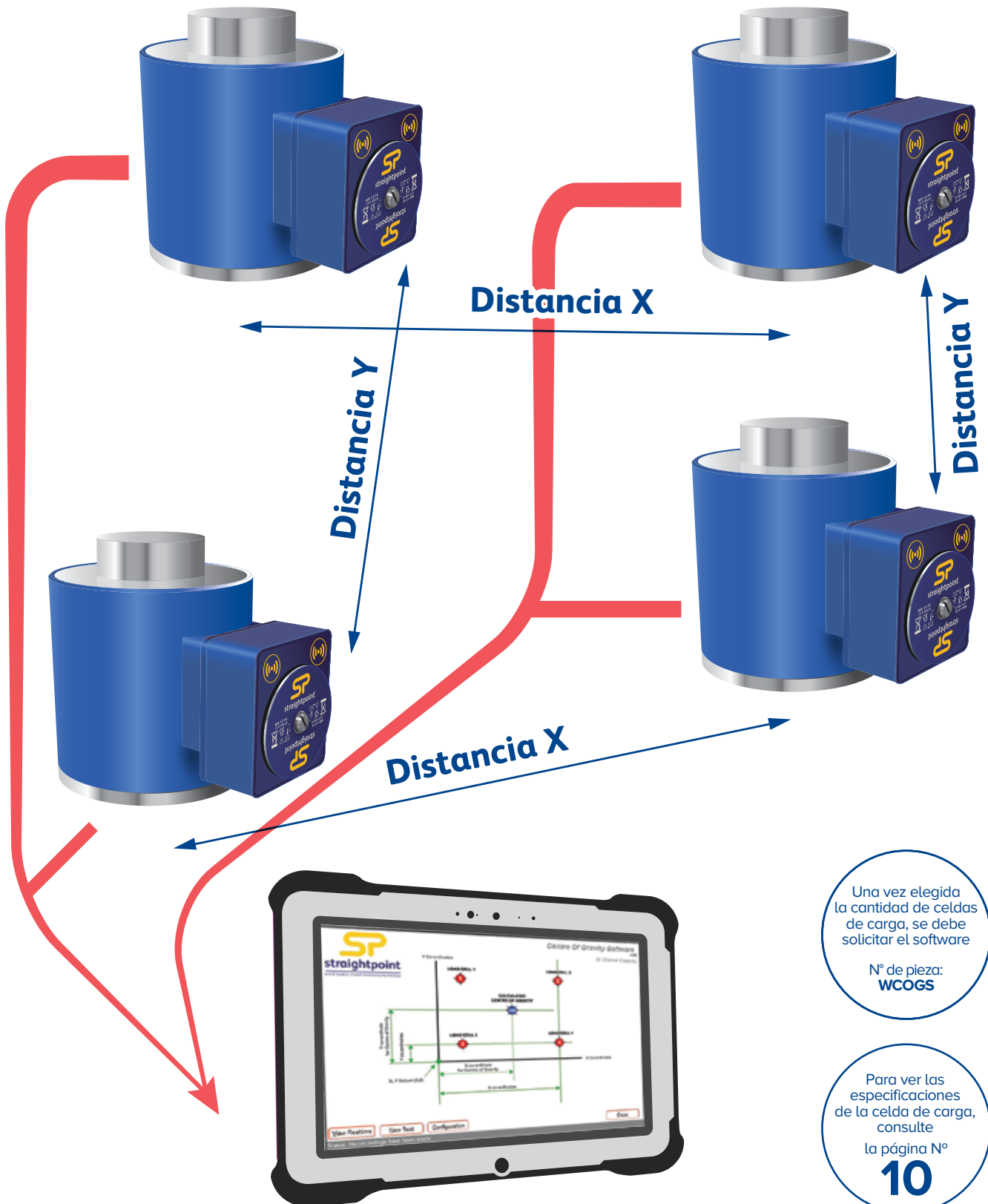
Las cargas de Towcell® se pueden mostrar en nuestra reforzada y versátil pantalla portátil SW-HHP, o los datos se pueden visualizar y registrar simultáneamente en una tableta con Windows mediante nuestro paquete de software SW-MWLC



transformando la industria de la elevación de carga en un lugar mas seguro



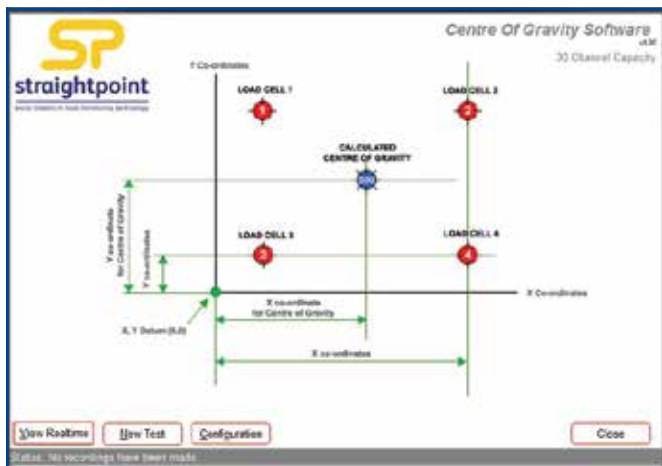
Número de pieza	Towcell
Capacidad	25kN
Resolución	0,01kN
Peso	1,4kg
	3lb
Factor de seguridad	5:1
Tipo de batería	4 x AA alcalina
Duración de la batería	1200 horas continuas
Temp. de func.	-10°C a +50°C o 14°F a 122°F
Precisión	Precisión $\pm 0,5\%$ de la carga aplicada
Frecuencia	2,4 GHz
Rango del sistema	100 metros / 330 pies
Velocidad de datos	50Hz
Protección	IP67 / NEMA 6
Dimensión A	300mm
	11,81"
Dimensión B	43mm
	1,70"
Dimensión C	101mm
	4,00"
Dimensión OD	51mm
	2,00"
Dimensión OE	27mm
	1,06"
Dimensión OF	31mm
	1,22"



El sistema **Wireless Centre of Gravity** está diseñado específicamente para ser utilizado cuando se requiere el traslado de artículos industriales de gran tamaño como las torres de absorción, generadores, turbinas, reactores, calderas, torres, locomotoras, embarcaciones, equipos militares o piezas de la industria petrolera tales como las plataformas de perforación y producción. Las empresas de elevación de cargas pesadas necesitan celdas de carga de gran capacidad y software fácil de usar para informar rápidamente el peso y el centro de gravedad.

Esta última versión de nuestro sistema de centro de gravedad inalámbrico utiliza celdas de carga de compresión inalámbricas y un paquete de software nuevo, mejorado y fácil de usar. Ahora, los operarios pueden ver en la pantalla, en tiempo real, hasta 36 cargas de celdas de carga individuales, y el centro de gravedad dinámico. El valioso informe del análisis del centro de gravedad se puede guardar e imprimir fácilmente.

Este paquete se desarrolló con la norma ISO19901 en mente y tiene muchos beneficios:



Pantalla de inicio

- 100% inalámbrico
- Entre 3 y 36 células de carga de la misma capacidad se pueden utilizar en cualquier momento
- Cumple con la norma ISO19901
- Rango de 700 m / 2300 ft
- Visualización del centro de gravedad en la pantalla, en tiempo real
- Tres pesajes por informe con promedios y análisis de estadísticas
- Visualización de la posición de la celda de carga mediante mediciones o coordenadas de GPS
- Campos adicionales disponibles para incluir al operario, al cliente, la velocidad del viento y la temperatura en los informes

En muchos proyectos de elevación de cargas pesadas, no existen pautas establecidas y esto exige la planificación del transporte para cada caso en particular. Gracias a su gama de celdas de carga de tensión o compresión y este software, el compromiso de Straightpoint con el sector de la elevación de cargas pesadas no tiene comparación.

straightpoint		Date: 27 November 2015	
		Operator: 1	
		Project: test project	
		Project Number: 1	
		Client: Straightpoint	
WEIGHING RESULTS test project			
Environmental Conditions		Temperature: 20	Wind Speed: 10
		Wind Direction: Wind Dir	
Global Coordinates	Local Coordinates	Load Cell Input (T)	
Cell Position	N E	Cell Position	Cell Position
1	0.00 0.00	1	0.00 0.00
2	0.00 0.00	2	013.3 013.3
3	0.00 0.00	3	013.3 013.3
4	0.00 0.00	4	013.3 013.3
		TOTAL	068.2 068.2
Global COG Result:			
	COG N	COG E	Mean
	0	0	0.00
Local COG Result:			
	COG X	COG Y	Mean
	3.91	3.94	3.91
	3.94	3.94	3.94
	MEAN TOTAL WEIGHT (T):	Overall	Local
	0.01	Mean Centre of Gravity COG (I and N)	0.00 3.91
	0.01	Mean Centre of Gravity COG (I and E)	0.00 3.94
		Standard Deviation COG: N	0.00
		Standard Deviation COG: E	0.00
Name		Signature	Date
Straightpoint Representative			
Client Representative			
Customer Representative			

Ejemplo de informe

Número de pieza	WCOGS
Grado IP	IP54
(SW-USBBSE)	NEMA 3
Temp. de func.	-10°C a +50°C
	14°F a 122°F
Licencia	Sin licencia
Frecuencia	2,4 GHz
Rango	700 metros
	2300 pies
Entr. de la c. de carga	Hasta 36
Requisitos del ordenador	Procesador Intel i3 con 2 GB de RAM
Sistema operativo	Windows XP, Vista, Windows 7, 8 o 10 (debe tener seleccionada la configuración regional de idioma inglés)

Proof Test plus

SP straightpoint[®] Proof Test Plus core|rfid

Add / Select Reference Load Cell

SKU: Model: Calibration Date: Measurement: WLL:

Select a date: [calendar icon] T: [dropdown] Phase Select: [dropdown]

SKU: 1AAA3 Model: RL2101U WLL: 11,000lb Cal End By Date: 10 March 2017 Measurement: B	SKU: 81234 Model: RL2101U WLL: 24,000lb Cal End By Date: 30 March 2017 Measurement: B	SKU: 61234 Model: RL2101T WLL: 30lb Cal End By Date: 6 August 2015 Measurement: T
--	--	--

Back

SP straightpoint[®] Proof Test Plus core|rfid

Search Customer

Customer Name: Address: Search

Add / Select Customer

Customer Name: Address: City: Contact:

Customer Name: Big Cranes Inc. Address: Unit 8-10, Expressway	Customer Name: Carpenter Siding Address: High Street, Selkay, WI
--	---

SP straightpoint[®] Proof Test Plus core|rfid

Load Test Details

Product Desc: Serial #: WLL: Test Method:

Liftman LTM 40 A3740SH 40lb Water bag

Notes:

Back Next



SP straightpoint[®] Proof Test Plus core|rfid

Is this acceptable? Max: 9.69

ACCEPTABLE

UNACCEPTABLE

Back Complete

ACME CORPORATION

Acme Lifting
New Street,
Block 1,
Hampshire,
UK
PO20 8DA,
02392 470273
www.acmelifting.com

Certificate of Load Test

Date of Test:	14 July 2015	Product Description:	Liftman LTM 40
Certification Number:	10005	Serial or Tag No:	A3740SH
Company:	Big Cranes Inc.	WLL:	40lb
Address:	Unit 8-10, Expressway, Camarillo, CA, 93012	Test Method:	Water bag
Tel:	805 234 3485	Load Test To:	40T
Contact:	Bob Friend	Duration of Test:	23.95 seconds
Reference Loadcell:	RL2101T	Notes:	4mph north easterly wind
Serial Number:	81234	Calibrated On:	6 August 2015
		WLL:	30lb

Peak Load: 9.69 T

This is to certify that this product described herein has been subjected to the load test. Caution: Never exceed the rated capacities.

Signed: **Rob Burgess**

Appointed Person: **Rob Burgess** ID: DA1234 LEEA Team card 0067



transformando la industria de la elevación de carga en un lugar mas seguro

Muchas aplicaciones de prueba de carga en todo el mundo necesitan una celda de carga para verificar la carga aplicada. Desde pruebas de grúas con bolsas de agua hasta pruebas de cáncamos con herramientas hidráulicas, la necesidad de documentar el procedimiento de prueba y sus resultados nunca fue tan grande a medida que los usuarios de equipos de elevación exigen más trazabilidad y registros de auditoría.

Una prueba de carga es una forma de prueba de tensión para demostrar la idoneidad de una estructura de soporte de carga y es, nominalmente, una prueba no destructiva. Generalmente, dicha estructura se somete a cargas mayores de las previstas en el uso normal para demostrar el margen de seguridad y diseño.

Esta demanda aumentó en tal grado que Straightpoint ahora ofrece un nuevo paquete de software diseñado para conectarse a cualquiera de sus celdas de carga inalámbricas: 'Proofstest Plus'. Este espectacular paquete permite que el ingeniero a cargo de la prueba monitorice de manera inalámbrica, y desde una distancia segura, una prueba de carga y cree automáticamente un certificado de aprobación o desaprobación al completarse la prueba. Este informe en formato PDF puede luego imprimirse, enviarse por correo electrónico o subirse a la nube, y constituye un documento rastreado tanto para el ingeniero a cargo de la prueba como para el consumidor final.

Las típicas pruebas de carga que emplean celdas de carga de Straightpoint incluyen:

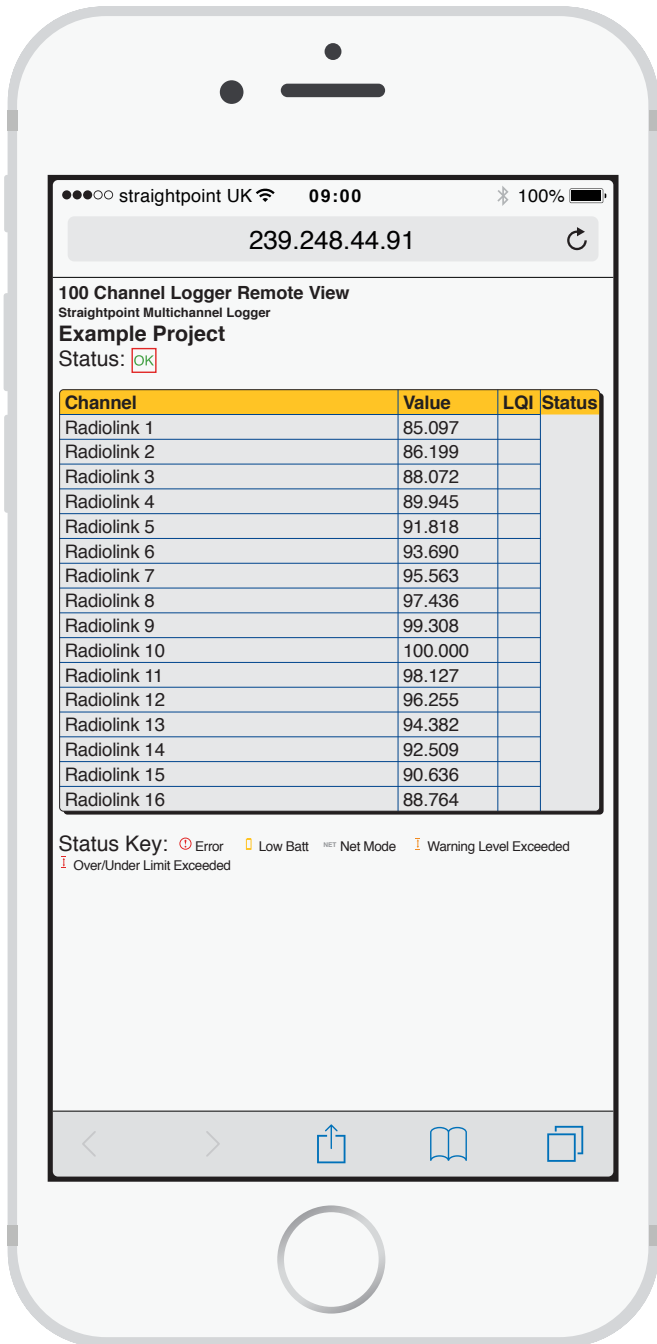
- Pruebas de tracción a punto fijo
- Pruebas de remolcadores
- Pruebas de grúas (bolsas de agua, pesos en bloque)

Características y beneficios:

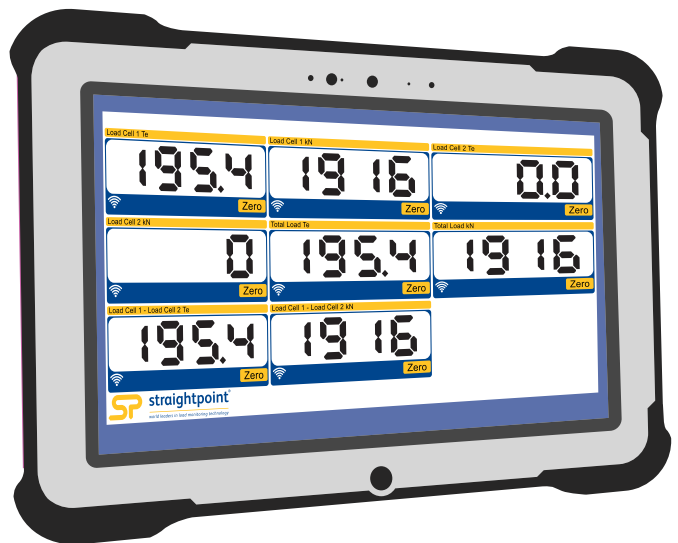
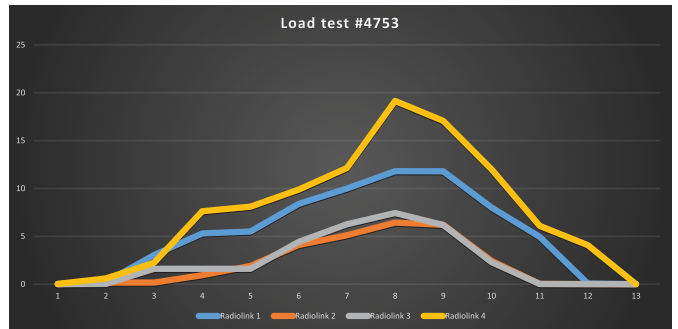
- 100% inalámbrico, cables resistentes
- Rango de 700 m/2300 ft que permite que el operador permanezca a una distancia segura de la prueba
- Registro de datos a velocidades de hasta 200 Hz
- Conexión a cualquier celda de carga inalámbrica de Straightpoint
- Creación automática de certificados de aprobación o desaprobación con firma digital
- Carga en tiempo real frente a visualización de gráficos de tiempo
- Campos de entrada libres para anotar la velocidad del viento, el estado del mar, etc.

- Pruebas de cáncamos o punto de vuelo
- Pruebas de barrera de seguridad
- Pruebas de equipos de elevación -Eslingas, cadenas, cables metálicos, ganchos
- Pruebas de equipos de construcción -Vigas de soporte, accesorios y dinteles de Acrow
- Pruebas de vigas de elevación o separación
- Pruebas de carga de cilindro hidráulico

Número de pieza	SW-PTP
Grado IP (SW-USBBSE)	IP54 NEMA 3
Temp. de func.	-10°C a +50°C 14°F a 122°F
Licencia	Sin licencia
Frecuencia	2,4 GHz
Rango	700 metros 2300 pies
Entr. de la c. de carga	1
Requisitos del ordenador	Procesador Intel i3 con 2 GB de RAM
Sistema operativo	Windows XP, Vista, Windows 7, 8 o 10



Date	Time	Elapsed mS	Radiolink 1	Radiolink 2	Radiolink 3	Radiolink 4	Total Load
10/03/2015	10:41:38	1000	0.01	0	0	0.02	0.03
10/03/2015	10:41:39	2000	0.23	0.16	0.03	0.59	0.73
10/03/2015	10:41:40	3000	3.04	0.16	1.6	2.23	14.17
10/03/2015	10:41:41	4000	5.3	0.94	1.6	7.62	32.45
10/03/2015	10:41:42	5000	5.5	1.9	1.6	8.1	36.72
10/03/2015	10:41:43	6000	8.39	4.09	4.42	9.87	46.37
10/03/2015	10:41:44	7000	9.99	5.11	6.26	12.13	62.56
10/03/2015	10:41:45	8000	11.8	6.43	7.43	19.14	72.8
10/03/2015	10:41:46	9000	11.79	6.2	6.18	17.06	73.85
10/03/2015	10:41:47	10000	8.01	2.43	2.3	12	52.72
10/03/2015	10:41:48	11000	4.94	0.02	0.01	6.09	32.69
10/03/2015	10:41:49	12000	0.06	0.01	0	4.08	15.19
10/03/2015	10:41:50	13000	0	0	0	0	-3.53



El paquete de software Multiple Wireless Load Cell Controller (SW-MWLC) de Straightpoint es una herramienta versátil y fácil de usar para el control, la visualización y el registro de datos de celdas de carga digitales que se pueden utilizar en ordenadores con las plataformas Windows Vista y Windows 7, 8 y 10.

SW-MWLC permite la comunicación simultánea e inalámbrica entre las celdas de carga inalámbricas de Straightpoint y un ordenador con Windows. En una ventana redimensionable se muestra una tabla con un máximo de 100 canales de datos en directo de celdas de carga inalámbricas. Los canales se pueden configurar con funciones matemáticas definidas por el usuario que se pueden utilizar para calcular múltiples resultados.

Por ejemplo, una pantalla puede mostrar el valor de una sola celda de carga o la suma de múltiples celdas de carga. La presentación visual y las alarmas de audio pueden indicar valores por debajo y por encima del rango así como la pérdida de comunicación, batería baja e informes de error. SW-MWLC

puede realizar registros a petición, en intervalos preestablecidos, al ingresar en una sobrecarga preestablecida o al abandonarla, y durante una sobrecarga. La información se registra en un archivo .csv que se puede abrir en programas de software como Microsoft Excel para su análisis. También se puede solicitar el formato JSON a través del servidor Web integrado.

Para aplicaciones más complejas, se pueden crear páginas gráficas que muestren los datos en diversos formatos, incluidas presentaciones digitales o con barras. Se pueden definir hasta ocho páginas y las páginas se pueden explorar fácilmente entre diversos formatos de imagen, incluidos JPG, GIF, PDF y DXF.

Se ofrecen aplicaciones personalizadas, incluidos personalización de marca y esquema de colores. Comuníquese con nuestro departamento de ventas para consultar precios.

El software SW-MWLC se suministra con un transceptor USB de rango extendido SW-USBBSE.

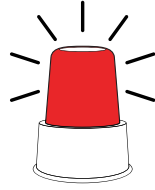
Características y beneficios:

- Muestra y registra datos simultáneamente de hasta 100 celdas de carga inalámbricas Straightpoint
- Funcionalidades de asignación/gráficas
- El servidor Web permite la visualización remota desde iPads/tabletas/teléfonos inteligentes y también ofrece datos en formato JSON a petición
- Registros en intervalos programados, manuales o al producirse una sobrecarga/subcarga
- Alarmas visuales y sonoras que indican sobrecarga, batería baja y errores en la comunicación
- Acercamiento al canal para ver tendencias e historiales de datos
- Exportación y registro de datos en formato .csv

Número de pieza	SW-MWLC
Grado IP (SW-USBBSE)	IP54 NEMA 3
Temp. de func.	-10°C a +50°C 14°F a 122°F
Licencia	Sin licencia
Frecuencia	2,4 GHz
Rango	700 metros 2300 pies
Entr. de la c. de carga	Hasta 100
Requisitos del ordenador	Procesador Intel i3 con 2 GB de RAM
Sistema operativo	Windows XP, Vista, Windows 7, 8 o 10

Próximamente





SW-OAM

Módulo de alarma de sobrecarga inalámbrico

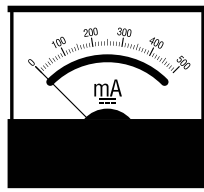
SW-OAM es un módulo de retransmisión inalámbrico que presenta indicadores de advertencia de audio y visuales. Las dos alarmas de puntos fijos de la unidad se pueden activar a partir de una sola celda de carga inalámbrica Straightpoint o de un grupo integrado de hasta ocho celdas. El módulo SW-OAM es ideal como sistema inalámbrico de detección de sobrecarga.



SW-SD

Pantalla subordinada inalámbrica

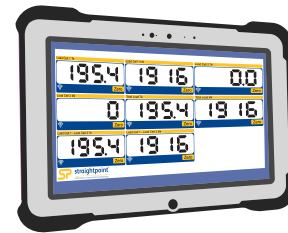
Este tablero de resultados en pantalla LED de 100 mm (4") es inalámbrico y puede verse desde una distancia de hasta 45 m/150 pies. Perfecta para instalarse en una grúa pórtico, la unidad funciona con un voltaje de 110 a 240 VCA y muestra una carga individual o una suma de cargas respecto de un máximo de ocho dispositivos inalámbricos Straightpoint.



SW-AO1i

Estación base inalámbrica con salida analógica

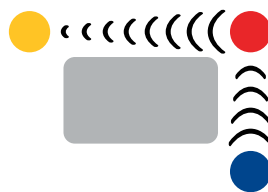
La estación base SW-AO1i ofrece una salida analógica configurable para cualquier celda de carga inalámbrica Straightpoint individual y resulta ideal para su integración con un ordenador, CLP u otro sistema de obtención de datos. Colocada en un armazón IP65/NEMA4X, la salida se puede seleccionar a partir de rangos de valores de voltaje y corriente previamente calibrados de 0-5 VCC, +5 VCC, 0-10 VCC, +10 VCC, 0-20 mA, 4-20 mA.



SW-RWT

Tableta reforzada

La tableta SW-RWT es una tableta completamente reforzada de última generación. Con una serie de opciones integradas y un diseño elegante y sofisticado, la SW-RWT cambiará su percepción de las tabletas. La SW-RWT posee una calificación MIL-STD-810G y Windows 7 Pro, esto le permite ir de la sala de conferencias al lugar de la obra sin titubear.



SW-SB

Amplificador de señal inalámbrico

El módulo amplificador/repetidor de señal SW-SB funciona con pilas y se acopla fácilmente a cualquier dispositivo inalámbrico Straightpoint, p. ej., celdas de carga, accesorios y soluciones de software dentro del rango, para aumentar rápidamente la cobertura y extender su rango.



SA700C

Transmisor de la celda de carga

El transmisor SA700C se conecta con transductores de galgas extensométricas, tales como celdas de carga, sensores de par y transductores de presión, que les permiten formar parte de un sistema inalámbrico de Straightpoint.

Loadlink plus



Conexión opcional a nuestro Handheld plus (SU3343) o a nuestro Desktop controller data logging software package (DCP10M).

Conocido en todo el mundo como el primer dispositivo electrónico de medición de fuerza que presentó una pantalla integral, Loadlink plus se produce desde 1979. Con el transcurso de los años, la línea se expandió y Loadlink plus se utiliza ahora de manera cotidiana para la monitorización de cargas y la elevación de cargas pesadas con capacidades que oscilan entre 1 t y 300 t en diversos sectores industriales y comerciales, incluida la producción, el transporte, la agricultura, el petróleo y el gas, los servicios públicos, la industria aeroespacial y la energía limpia.

Esta última versión del popular producto posee características y beneficios avanzados que brindan soluciones para las complejas necesidades de prueba de carga y monitorización de fuerza de la actualidad. Loadlink plus presenta mandos de funcionamiento completo con botones de comando para peso en vacío, selección de unidades (lb, kg, kN y toneladas métricas), retención de valores máximos, peso en vacío preestablecido, alarma sonora de punto fijo y un contador de sobrecarga.

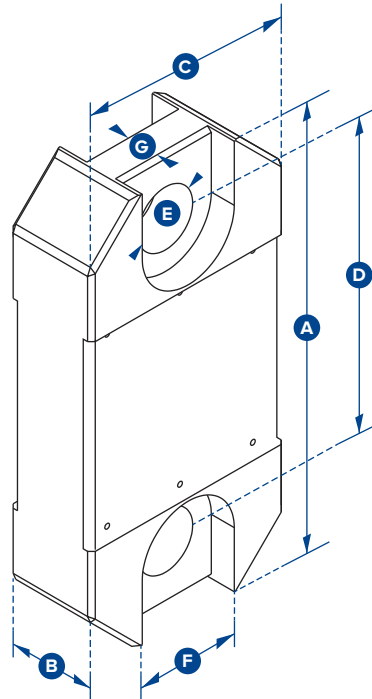
Sus componentes electrónicos basados en un microprocesador avanzado le brindan a Loadlink plus una alta velocidad de lectura (500/s), una enorme resistencia al ruido de nivel industrial y una estabilidad sin precedentes. Su alto nivel de estabilidad le brinda a Loadlink plus más de 5000 divisiones y la resolución estándar más alta entre los dinamómetros digitales que se encuentran hoy en el mercado. Construido con aluminio de calidad aeronáutica de alto nivel, la avanzada estructura de diseño interno de Straightpoint permite que el producto se ubique una vez más en la cima de las listas con una relación peso/resistencia inigualable. Los dinamómetros de estilo de eslabón de Straightpoint son, en promedio, un 30 % más ligeros que los de nuestro competidor más próximo dentro de la misma calificación de seguridad.

Características y beneficios:

- Gran pantalla LCD de 25mm/1"
- Alta precisión
- Unidades de medida seleccionables: toneladas métricas, lb, kN y kg
- Alta resolución
- Retención de valores máximos de 100Hz
- Botones de comando para peso en vacío
- Diseño ligero
- Peso en vacío preestablecido
- Contador de sobrecarga
- Alarma sonora de punto fijo de 90 dB
- Salida en serie RS-485
- Diseño validado mediante un análisis de elementos finitos (F.E.A.)



transformando la industria de la elevación de carga en un lugar mas seguro



Número de pieza	LLP1T	LLP2T5	LLP5T	LLP12T	LLP25T	LLP35T	LLP50T	LLP75T	LLP100T	LLP150T	LLP200T	LLP250T	LLP300T
Capacidad	1,000kg 2200lb	2.5te 5500lb	5te 11000lb	12te 26000lb	25te 55000lb	35te 77000lb	50te 110000lb	75te 165000lb	100te 220000lb	150te 330000lb	200te 440000lb	250te 550000lb	300te 660000lb
Resolución	0.5kg 1lb	0.001te 2lb	0.001te 2lb	0.002te 5lb	0.005te 10lb	0.005te 10lb	0.01te 20lb	0.01te 20lb	0.05te 100lb	0.05te 100lb	0.1te 200lb	0.1te 200lb	0.1te 200lb
Unidades	kg lb	te lb	te lb	te lb	te lb	te lb	te lb	te lb	te lb	te lb	te lb	te lb	te lb
Peso	1.4kg 3.1lb	1.4kg 3.1lb	2kg 4.4lb	3.2kg 7.1lb	5kg 11lb	8.6kg 19lb	11.5kg 25.3lb	16kg 35.3lb	34kg 75lb	46kg 101.4lb	72kg 158.7lb	72kg 158.7lb	118kg 260lb
Factor de seguridad	12:1	5:1	5:1	5:1	5:1	5:1	5:1	5:1	5:1	4:1	5:1	4:1	5:1
Tipo de batería	PP3 de 9v												
Duración de la batería	80 horas continuas												
Tipo de pantalla	LCD de 6 dígitos de 25mm o 1"												
Temp. de func.	-10°C a +50°C o 14°F a 122°F												
Precisión	± 0,3% de la carga aplicada												
Protección	IP67 / NEMA 6												
Dimensión A	204 8.03"	204 8.03"	249 9.80"	305 12.01"	340 13.39"	393 15.47"	424 16.69"	470 18.50"	608 23.94"	670 26.38"	700 27.56"	700 27.56"	806 31.73"
Dimensión B	43 1.69"	43 1.69"	43 1.69"	47 1.85"	60 2.36"	75 2.95"	75 2.95"	75 2.95"	99 3.90"	99 3.90"	144 5.67"	144 5.67"	150 5.91"
Dimensión C	101 3.98"	101 3.98"	101 3.98"	101 3.98"	115 4.53"	126 4.96"	163 6.42"	202 7.95"	255 10.04"	303 11.93"	320 12.60"	320 12.60"	426 16.77"
Dimensión D	146 5.75"	146 5.75"	165 6.50"	193 7.60"	215 8.46"	225 8.86"	230 9.06"	260 10.24"	320 12.60"	360 14.17"	350 13.78"	350 13.78"	350 13.78"
Dimensión ØE	24.5 0.96"	24.5 0.96"	38 1.50"	47.5 1.87"	55 2.17"	60 2.36"	76 2.99"	76 2.99"	109 4.29"	109 4.29"	132 5.20"	132 5.20"	160 6.30"
Dimensión F	48 1.89"	48 1.89"	66 2.60"	No aplica con esta capacidad									
Dimensión G	19 0.75"	19 0.75"	32 1.26"										
Grillete Crosby	G2130						G2140						
Perno med. carga Ø	19 3/4"	19 3/4"	25 1"	35 1 3/8"	51 2"	57 2 1/4"	57 2 1/4"	70 2 3/4"	83 3 1/4"	95 3 3/4"	121 4 3/4"	127 5"	152 6"

Wirelink plus



Wirelink plus es la versión sin indicadores de nuestras tan populares celdas de carga de tensión de dinamómetros digitales Radiolink plus y Loadlink plus. Este Loadlink sin indicadores se diseñó para ser utilizado con nuestra pantalla digital Handheld plus, el software informático del dispositivo de control de escritorio (DCP10M) u otra forma de instrumentación.

Fabricadas con aluminio de nivel aeroespacial y con una avanzada estructura de diseño interno, esta gama de celdas de carga sin indicadores son sumamente ligeras, fáciles de manejar y se utilizan en diversas industrias de todo el mundo para tareas de elevación, tracción, validación y prueba de carga estructural.

La plataforma es sumamente versátil y puede utilizarse con pantallas digitales, incluidos Handheld plus de Straightpoint, CLP, sistemas de obtención de datos (data acquisition system, DAQ), etc. y configurarse con un amplio conjunto de formatos, como mV/V, RS-422 y RS-485, utilizando los protocolos ASCII, MODBUS TRU y CAN-BUS.

Se puede optar por una salida analógica estándar, que incluye:

- 3 cables 0-10 v
- 3 cables 0-5 v
- 4 cables +/-10 v
- 3 cables 4-20 mA
- 2 cables 4-20 mA

Wirelink plus se ofrece de manera estándar con un cable de 10 metros; no obstante, la longitud del cable a utilizar varía enormemente y se dispone de longitudes que llegan hasta un máximo de 1500 metros en función del formato de salida.

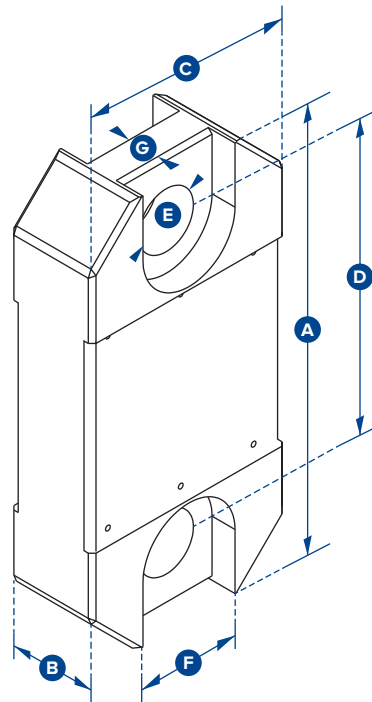


Características y beneficios:

- Estructura de aluminio ligero
- Disponible con capacidades que oscilan entre 1 y 300 toneladas métricas
- Alta precisión
- Múltiples opciones de salida que incluyen mV/V, salida analógica, ASCII, MODBUS RTU y CAN-BUS
- Disponible con un grado de protección ambiental IP68
- Se ofrecen opciones para uso submarino



transformando la industria de la elevación de carga en un lugar mas seguro



Número de pieza	WLP1T	WLP2T5	WLP5T	WLP12T	WLP25T	WLP35T	WLP50T	WLP75T	WLP100T	WLP150T	WLP200T	WLP250T	WLP300T
Capacidad	1,000kg 2200lb	2.5te 5500lb	5te 11000lb	12te 26000lb	25te 55000lb	35te 77000lb	50te 110000lb	75te 165000lb	100te 220000lb	150te 330000lb	200te 440000lb	250te 550000lb	300te 660000lb
Resolución	0.5kg 1lb	0.001te 2lb	0.001te 2lb	0.002te 5lb	0.005te 10lb	0.005te 10lb	0.01te 20lb	0.01te 20lb	0.05te 100lb	0.05te 100lb	0.1te 200lb	0.1te 200lb	0.1te 200lb
Unidades	kg lb	te lb	te lb	te lb	te lb	te lb	te lb	te lb	te lb	te lb	te lb	te lb	te lb
Peso	1.4kg 3.1lb	1.4kg 3.1lb	2kg 4.4lb	3.2kg 7.1lb	5kg 11lb	8.6kg 19lb	11.5kg 25.3lb	16kg 35.3lb	34kg 75lb	46kg 101.4lb	72kg 158.7lb	72kg 158.7lb	118kg 260lb
Factor de seguridad	12:1	5:1	5:1	5:1	5:1	5:1	5:1	5:1	5:1	4:1	5:1	4:1	5:1
Temp. de func.	-10°C a +50°C o 14°F a 122°F												
Precisión	± 0,3% de la carga aplicada												
Protección	IP67 / NEMA 6												
Dimensión A	204 8.03"	204 8.03"	249 9.80"	305 12.01"	340 13.39"	393 15.47"	424 16.69"	470 18.50"	608 23.94"	670 26.38"	700 27.56"	700 27.56"	806 31.73"
Dimensión B	43 1.69"	43 1.69"	43 1.69"	47 1.85"	60 2.36"	75 2.95"	75 2.95"	75 2.95"	99 3.90"	99 3.90"	144 5.67"	144 5.67"	150 5.91"
Dimensión C	101 3.98"	101 3.98"	101 3.98"	101 3.98"	115 4.53"	126 4.96"	163 6.42"	202 7.95"	255 10.04"	303 11.93"	320 12.60"	320 12.60"	426 16.77"
Dimensión D	146 5.75"	146 5.75"	165 6.50"	193 7.60"	215 8.46"	225 8.86"	230 9.06"	260 10.24"	320 12.60"	360 14.17"	350 13.78"	350 13.78"	350 13.78"
Dimensión ØE	24.5 0.96"	24.5 0.96"	38 1.50"	47.5 1.87"	55 2.17"	60 2.36"	76 2.99"	76 2.99"	109 4.29"	109 4.29"	132 5.20"	132 5.20"	160 6.30"
Dimensión F	48 1.89"	48 1.89"	66 2.60"	No aplica con esta capacidad									
Dimensión G	19 0.75"	19 0.75"	32 1.26"										
Grillete Crosby	G2130						G2140						
Perno med. carga Ø	19 3/4"	19 3/4"	25 1"	35 1 3/8"	51 2"	57 2 1/4"	57 2 1/4"	70 2 3/4"	83 3 1/4"	95 3 3/4"	121 4 3/4"	127 5"	152 6"

Opciones

Número de pieza	ICA1	ICA2	ICA3	ICA4	ICA5
Descripción	Salida analógica de 3 cables 0-10 v	Salida analógica de 3 cables 0-5 v	Salida analógica de 4 cables ±10 v	Salida analógica de 3 cables 4-20 mA	Salida analógica de 2 cables 4-20 mA

Loadshackle



Características y beneficios:

- Estructura resistente
- Tamaño compacto y margen de maniobra reducido
- Cada unidad se somete a una prueba de carga
- Peso ligero
- Resolución incomparable
- Botones de comando para peso en vacío
- Protección contra factores ambientales según las normas IP67/NEMA 6.
- Retención de valores máximos
- Opciones avanzadas disponibles para aplicaciones de uso submarino:
- Fabricado con grilletes de primera marca
- Opciones de señal analógica o mv/v
- Diseño validado mediante un análisis de elementos finitos (F.E.A.)



Requiere conexión a nuestro Handheld plus (HHP), Desktop Controller data logging software (DCP10M) o el rango del amplificador externo (SA-3420) que admita salidas analógicas como 4-20 mA, 0-10 v, 0-5 v para PLC o integración a registradores de datos.

Disponible en existencia con capacidades de entre 3,25 t y 120 t y a petición con capacidades de hasta 1550 t, nuestra Loadshackle se fabrica con grilletes tipo ancla con perno al carbono 2130 y de aleación 2140 Crosby (3,25 a 120 te) y el grillete tipo ancla de aleación con perno GN H10 (a partir de 200 te) que son líderes de la industria. Loadshackle ofrece un peso total y un margen de maniobra menores, esto lo convierte en una excelente opción para aplicaciones con poco margen de maniobra.

Mediante el uso de los mismos componentes electrónicos basados en un microprocesador avanzado que poseen todos los productos Straightpoint, nuestro Loadshackle con cable goza de altas velocidades de muestreo, una enorme resistencia al ruido de nivel industrial y una estabilidad sin precedentes.

Nuestra enorme variedad de herramientas nos permite calibrar los grilletes para mayor precisión como ningún otro fabricante de

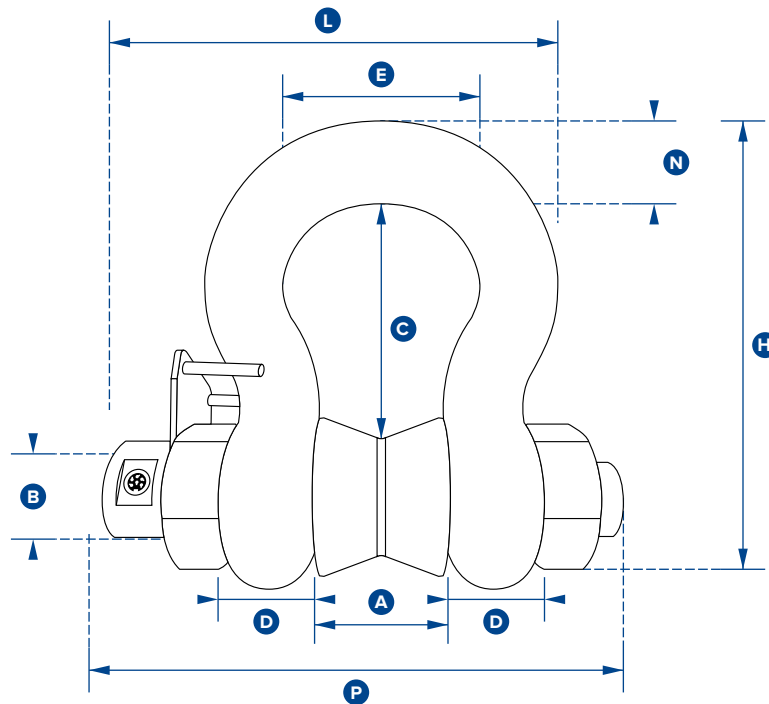
celdas de carga. Los Loadshackle con cable de Straightpoint también cuentan con un grado de protección contra factores ambientales IP67 y, de manera opcional, con una protección de sellado para la sumersión permanente durante el uso submarino.

La línea de Loadshackle con cable es compatible con las pantallas digitales, incluidos Handheld plus de Straightpoint, CLP, sistemas de obtención de datos (DAQ), etc. y se puede configurar con un amplio conjunto de formatos, como mV/V, RS-422 y RS-485, utilizando los protocolos ASCII, MODBUS TRU y CAN-BUS, o puede incluir un amplificador integrado que admita salidas analógicas como 4-20 mA, 0-10 v, 0-5 v, etc.

Tanto si se utilizan para la elevación de cargas pesadas, la colocación de anclas de amarre o para aplicaciones submarinas, los Loadshackle con cable de Straightpoint ofrecen una estructura resistente, componentes electrónicos avanzados y niveles de resolución y precisión líderes en la industria, todo esto a un precio rentable y accesible.



transformando la industria de la elevación de carga en un lugar mas seguro



Número de pieza	SLB3.25T	SLB6.5T	SLB12T	SLB25T	SLB55T	SLB85T	SLB120T	SLB200T	SLB300T	SLB400T
Capacidad	3.25te	6.5te	12te	25te	55te	85te	120te	200te	300te	400te
	7150lb	14300lb	26400lb	55000lb	120000lbs	185000lbs	260000lbs	440000lbs	660000lbs	880000lbs
Resolución	0.005te	0.005te	0.01te	0.02te	0.05te	0.05te	0.1te	0.2te	0.5te	0.5te
	10lb	10lb	20lb	50lb	100lb	100lb	200lb	200lb	1000lb	1000lb
Unidades	tonelada métrica									
Peso	lb									
	2.8kg	3.2kg	8kg	18kg	25kg	45kg	85kg	254kg	374kg	614kg
	6.16lb	7lb	17.6lb	40lb	55lb	99lb	187lb	560lb	825lb	1354lb
Factor de seguridad	5:1 cuando se utiliza con bobina de carga									
Temp. de func.	-10°C a +50°C o 14°F a 122°F									
Precisión	Precisión ±1% de la carga aplicada									
Protección	IP67 estándar o submarino como opción a cotizar / NEMA 6									
Dimensión A	26.9	36.6	51.5	73	82.5	105	127	180	205	230
	1.06"	1.44"	2.03"	2.87"	3.25"	4.13"	5.00"	7.09"	8.07"	9.06"
Dimensión OB	19.1	25.4	35.1	51	57	70	82.5	125	150	175
	0.75"	1.00"	1.38"	2.01"	2.24"	2.76"	3.25"	4.92"	5.91"	6.89"
Dimensión C	56.9	79.7	113	170	189.5	253	319.5	334	398	440
	2.24"	3.14"	4.45"	6.69"	7.46"	9.96"	12.58"	13.15"	15.67"	17.32"
Dimensión D	14.46	22.4	31.8	44.5	51	66.5	76	120	130	165
	0.57"	0.88"	1.25"	1.75"	2.01"	2.62"	2.99"	4.72"	5.12"	6.50"
Dimensión E	42.9	58	82.5	127	164	184	200	290	305	325
	1.69"	2.28"	3.25"	5.00"	6.46"	7.24"	7.87"	11.42"	12.01"	12.80"
Dimensión H	103.3	148	210	313	348	453	546	810	950	1100
	4.07"	5.83"	8.27"	12.32"	13.70"	17.83"	21.50"	31.89"	37.40"	43.31"
Dimensión L	124.2	153.5	193.8	278	303	365	405	577	612	702
	4.89"	6.04"	7.63"	10.94"	11.93"	14.37"	15.94"	22.72"	24.09"	27.64"
Dimensión N	17.5	24.6	35.1	57	61	79	92	120	130	165
	0.69"	0.97"	1.38"	2.24"	2.40"	3.11"	3.62"	4.72"	5.12"	6.50"
Dimensión P	140	170	215	290	314	391	438	562	612	707
	5.51"	6.69"	8.46"	11.42"	12.36"	15.39"	17.24"	22.13"	24.09"	27.83"

Low Headroom Link



Características y beneficios:

- Altura baja
- Rango de 1 t a 30 t
- Alta precisión
- Ligero y portátil
- Acepta grilletes estándares
- Fabricación con acero aleado de alta resistencia
- Variedad enorme de opciones de salida
- Se conecta al software de registro de datos de Straightpoint



Requiere conexión a nuestro Handheld plus (HHP), Desktop Controller data logging software (DCP10M) o el rango del amplificador externo (SA-3420) que admita salidas analógicas como 4-20 mA, 0-10 v, 0-5 v para PLC o integración a registradores de datos.

Straightpoint presenta su nueva gama de eslabones para márgenes de maniobra reducidos, diseñados para brindar una medición de carga precisa en las aplicaciones más complejas, donde las limitaciones en cuanto al espacio de maniobra juegan un papel fundamental.

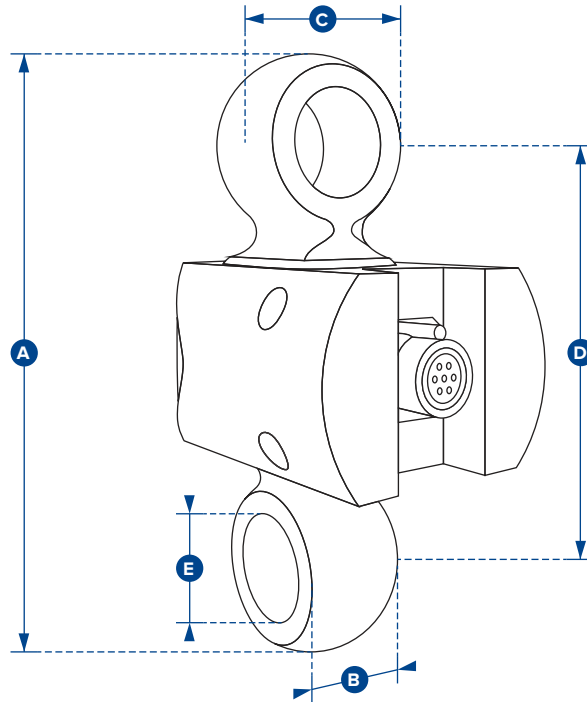
Construidas con acero aleado de alta resistencia y expuestas a una serie de pruebas durante el desarrollo, esta impresionante gama de celdas de carga está diseñada para trabajar con grilletes estándares de la industria producidos por fabricantes como Crosby y Van Beest. Las aplicaciones incluyen pesaje, elevación, medición de fuerza y monitorización de carga respecto de estructuras como entramados de iluminación, montajes de grúas y tensionado de cables volantes.

Su diseño único para márgenes reducidos de maniobra combina la posibilidad de elevar cargas con una capacidad de hasta 30 t con componentes electrónicos de última generación, un alto nivel de precisión y una resolución de más de 5000 divisiones. Las cargas medidas se pueden visualizar con nuestra pantalla/dispositivo de control digital Handheld plus o el Desktop Controller data logging software para ordenadores con Windows.

También se dispone de un amplio conjunto de formatos de salida opcionales, incluidos mV/V, RS-422 y RS-485 utilizando los protocolos ASCII, MODBUS, TRU y CAN-BUS, y salidas analógicas como la de 4-20 mA que permiten la conexión a CLP, sistemas de obtención de datos (DAQ) u otra instrumentación requerida. La longitud del cable a utilizar varía considerablemente y oscila entre los 10m/23ft y los 1500m/4900ft, en función del formato de salida.

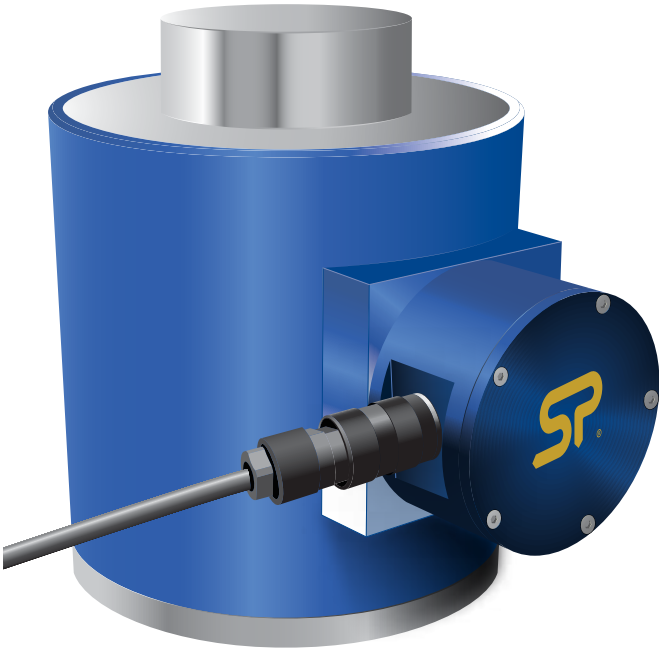


transformando la industria de la elevación de carga en un lugar mas seguro



Número de pieza	DB1T	DB3T	DB5T	DB10T	DB20T	DB30T
Capacidad	1000kg	3te	5te	10te	20te	30te
	2200lb	6600lb	11000lb	22000lb	44000lb	66000lb
Resolución	0.5kg	0.001te	0.001te	0.002te	0.005te	0.005te
	1lb	2lb	2lb	4lb	10lb	10lb
Unidades	tonelada métrica					
	lb					
Peso	1kg	1.2kg	2kg	2.5kg	4kg	6.2kg
	2.2lb	2.6lb	4.4lb	5.5lb	8.8lb	13.7lb
Factor de seguridad	5:1					
Temp. de func.	-10°C a +50°C o 14°F a 122°F					
Precisión	± 0,3% de la carga aplicada					
Protección	IP65 / NEMA 4X					
Dimensión A	110	129	165	205	249	248
	4.33"	5.08"	6.50"	8.07"	9.80"	9.76"
Dimensión B	18	25	33	41	66	58
	0.71"	0.98"	1.30"	1.61"	2.60"	2.28"
Dimensión C	33	35	50	63	90	87
	1.30"	1.38"	1.97"	2.48"	3.54"	3.43"
Dimensión D	74	88	111	135	153	150
	2.91"	3.46"	4.37"	5.31"	6.02"	5.91"
Dimensión OE	18	21	27	37	53	44
	0.71"	0.83"	1.06"	1.46"	2.09"	1.73"
Grillete Crosby	G2130-2T	G2130-3.25T	G2130-6.5T	G2130-12T	G2130-25T	G2140-30T

Compression Load Cell



Características y beneficios:

- Tamaño compacto
- Protección contra factores ambientales según las normas IP67/NEMA 6.
- Salidas analógicas opcionales
- Estructura de acero inoxidable
- Alta precisión
- Peso ligero
- Resolución incomparable
- Versiones personalizadas disponibles
- Diseño validado mediante un análisis de elementos finitos (F.E.A.)



Requiere conexión a nuestro Handheld plus (HHP), Desktop Controller data logging software (DCP10M) o el rango del amplificador externo (SA-3420) que admita salidas analógicas como 4-20 mA, 0-10 v, 0-5 v para PLC o integración a registradores de datos.

Se fabrica para un rango de 5 t a 500 t; se dispone de otras capacidades en caso de ser solicitadas.

Las celdas de carga de compresión de Straightpoint se fabrican con los mismos estándares de exigencia que todos los productos Straightpoint. Los cuerpos se elaboran con acero inoxidable de alto nivel, esto les brinda propiedades excelentes de resistencia y protección contra la corrosión. Las celdas de carga de compresión se ofrecen con una cubierta de carga para proteger los objetos que se están sometiendo a prueba.

Su diseño compacto y ligero les brinda facilidad de uso y una movilidad superior, lo que permite que las celdas de carga de compresión de Straightpoint se utilicen en una gran variedad de

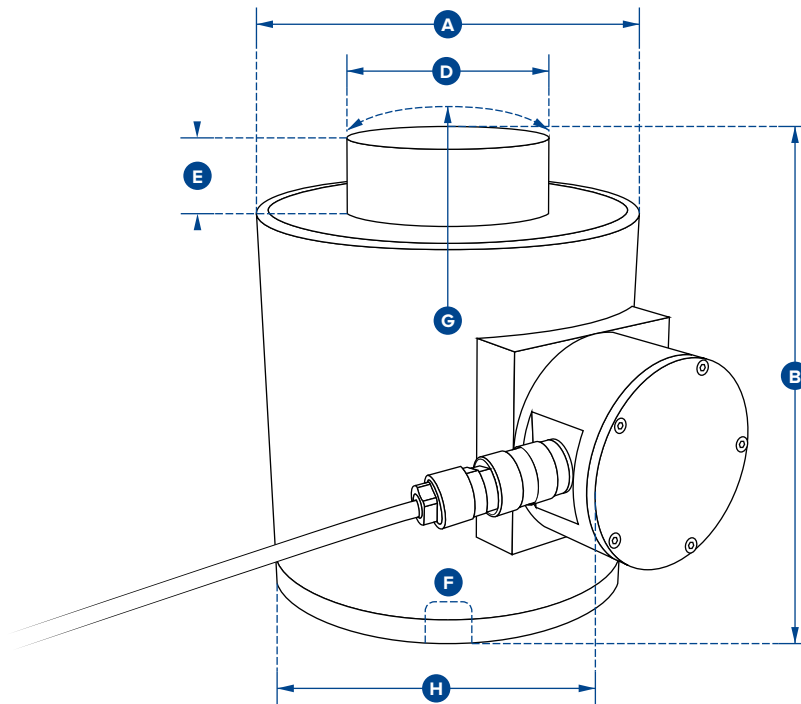
industrias, incluidos los sectores de minería, energía, defensa, aparejos pesados, navegación y transporte en general.

Mediante el uso de los mismos componentes electrónicos basados en un microprocesador avanzado que poseen todos los productos Straightpoint, las celdas de carga de compresión de Straightpoint gozan de altas velocidades de muestreo, una enorme resistencia al ruido de nivel industrial y una estabilidad sin precedentes. Su alto nivel de estabilidad le brinda más de 5000 divisiones y una resolución estándar más alta que la de cualquier celda de carga de compresión de alta capacidad que se encuentre hoy en el mercado.

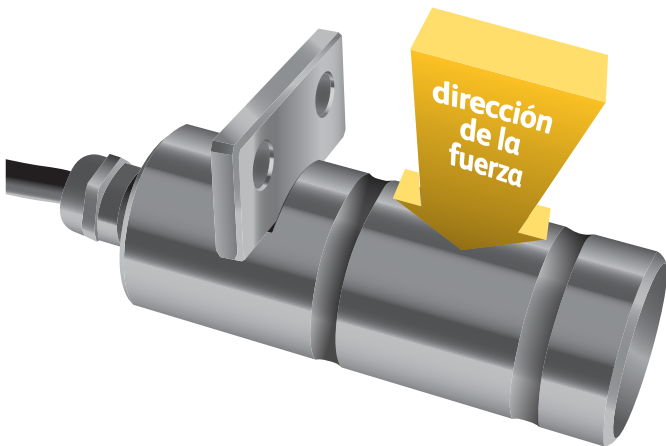
Al igual que todos los productos Straightpoint, nuestras celdas de carga de compresión ofrecen una estructura resistente, componentes electrónicos avanzados y niveles de resolución y precisión líderes de la industria, todo esto a un precio rentable y accesible.



transformando la industria de la elevación de carga en un lugar mas seguro



Número de pieza	NI5TC	NI10TC	NI25TC	NI50TC	NI100TC	NI150TC	NI300TC	NI500TC
Capacidad	5te	10te	25te	50te	100te	150te	300te	500te
	11000lb	22000lb	55000lb	110000lb	220000lb	330000lb	660000lb	1100000lb
Resolución	0.001te	0.002te	0.005te	0.01te	0.05te	0.05te	0.1te	0.2te
	2lb	5lb	10lb	20lb	100lb	100lb	200lb	500lb
Unidades	tonelada métrica							
	lb							
Peso	3.2kg	3.2kg	3.2kg	6.2kg	15.5kg	15.5kg	65kg	65kg
	7lb	7lb	7lb	13.64lb	34lb	34lb	143lb	143lb
Factor de seguridad	3:1							
Temp. de func.	-10°C a +50°C o 14°F a 122°F							
Precisión	Precisión ±0,3% de la carga aplicada							
Protección	IP67 / NEMA 6							
Dimensión ØA	76	76	76	102	152	152	185	185
	2.99"	2.99"	2.99"	4.02"	5.98"	5.98"	7.28"	7.28"
Dimensión B	83	83	83	127	184	184	300	300
	3.27"	3.27"	3.27"	5.00"	7.24"	7.24"	11.81"	11.81"
Dimensión ØD	32	32	32	59	80	80	155	155
	1.26"	1.26"	1.26"	2.32"	3.15"	3.15"	6.10"	6.10"
Dimensión E	10	10	10	13	26	26	27.5	27.5
	0.39"	0.39"	0.39"	0.51"	1.02"	1.02"	1.08"	1.08"
Dimensión F	M12 x 1.75	M12 x 1.75	M12 x 1.75	M20 x 2.5	M20 x 2.5	M20 x 2.5	M20 x 2.5	M20 x 2.5
	M12 x 1.75	M12 x 1.75	M12 x 1.75	M20 x 2.5	M20 x 2.5	M20 x 2.5	M20 x 2.5	M20 x 2.5
Dimensión G	152	152	152	152	432	432	432	432
	5.98"	5.98"	5.98"	5.98"	17.01"	17.01"	17.01"	17.01"
Dimensión H	96	96	96	154	204	204	237	237
	3.78"	3.78"	3.78"	6.06"	8.03"	8.03"	9.33"	9.33"



Nota: Describa la configuración del cable al realizar el pedido; salida para Perno Radial o Axial.
Si necesita un perno de carga (Loadpin) de un tamaño y diseño específicos, descargue el cuestionario sobre pernos de carga y envíelo nuevamente. Precio a solicitud.
www.straightpoint.com/loadpin.html

Aplicaciones:

- Buques petroleros, plataformas petrolíferas
- Prueba y certificación de elevadores y transportadores por tierra
- Bloques de apoyo, gorriones y grilletes
- Equipo de tendido de cables
- Anclaje de cable, cadena y freno
- Cables de soporte para puentes
- Amarraje
- Poleas y roldanas
- Cables para grúas
- Mecanismos elevadores
- Cabestrantes
- Diseño validado mediante un análisis de elementos finitos (F.E.A.)



Requiere conexión a nuestro Handheld plus (HHP), Desktop Controller data logging software (DCP10M) o el rango del amplificador externo (SA-3420) que admita salidas analógicas como 4-20 mA, 0-10 v, 0-5 v para PLC o integración a registradores de datos.

Los pernos de medición de carga de Straightpoint: Load Measurement Pins o LMP, fueron diseñados para aplicaciones donde no pueda emplearse una celda de carga de final de línea y se requiera una solución integrada.

Los pernos, que a menudo son una solución personalizada, se fabrican con acero inoxidable de alta resistencia y, normalmente, se suministran en su versión inalámbrica o con cable junto con una placa antirotación.

Están contruidos para resistir los entornos más hostiles en sectores como el marítimo y de extracción de petróleo y gas en el mar; son idóneos para situaciones de exposición y se pueden entregar preparados para resistir la inmersión en agua marina a profundidades extremas.

Nuestros Loadpins se suelen conectar a nuestra pantalla Handheld plus, o pueden entregarse con un amplio conjunto de formatos de salida, como mV/V, RS-422 y RS-485, utilizando

los protocolos ASCII, MODBUS TRU y CAN-BUS, o con una salida analógica como 4-20 mA para su integración con CLP.

También incluyen, de manera estándar, un cable de 10 m / 32 ft; no obstante, la longitud del cable a utilizar varía enormemente y se dispone de longitudes que pueden llegar hasta los 1500 m / 4900 ft en función del formato de salida.

Envíe su consulta por correo electrónico a: sales@straightpoint.com



transformando la industria de la elevación de carga en un lugar mas seguro

También disponible con aprobación para uso en zonas peligrosas



ATEX / IECEX

Ex ia II C T4 Ga

Números de certificación:

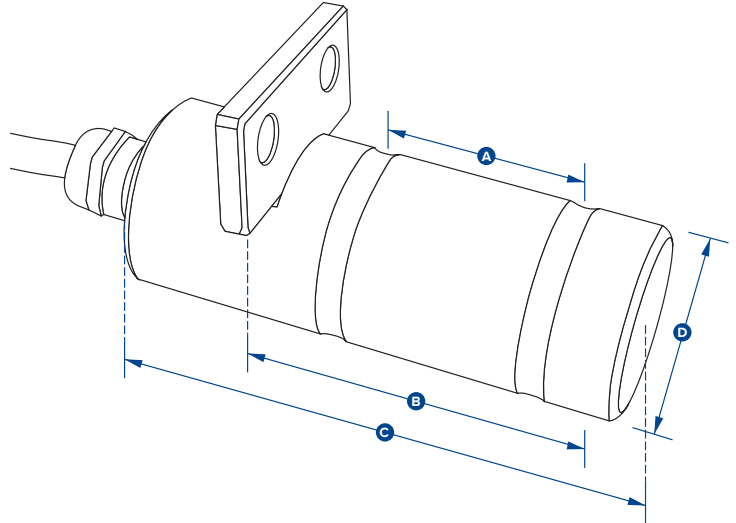
LP ATEX

IECEX SIR 16.0041X / Sira 16ATEX2108X

SW-HHP ATEX

IECEX SIR 15.0072X / Sira 15ATEX2196X

Para solicitar un producto ATEX/IECEX, agregue el sufijo 'ATEX' al número de pieza. Por ejemplo: LP500KG-ATEX



Número de pieza	LP500KG	LP1T	LP2.5T	LP3.5T	LP6.5T	LP15T	LP25T	LP50T	LP100T	LP250T	LP500T	LP750T	LP1000T	LP1500T
Capacidad	500kg	1000kg	2.5te	3.5te	6.5te	15te	25te	50te	100te	250te	500te	750te	1000te	1500te
	1100lb	2200lb	5500lb	7700lb	14000lb	33000lb	55000lb	110000lb	220000lb	550000lb	1100000lb	1650000lb	2200000lb	3300000lb
Resolución	2kg	0.5kg	0.001te	0.001te	0.002te	0.002te	0.005te	0.01te	0.05te	0.1te	0.2te	0.2te	0.5te	0.5te
	0.5lb	1lb	2lb	2lb	5lb	5lb	10lb	20lb	100lb	200lb	500lb	500lb	1000lb	1000lb
Unidades	kg, toneladas métricas													
	lbs													
Peso	0.9kg	1kg	1.2kg	1.4kg	2kg	3.1kg	5.6kg	8.6kg	11.8kg	29.8kg	79.2kg	146kg	275kg	389kg
	0.4lb	0.5lb	0.9lb	1.3lb	2.6lb	5lb	10.3lb	18lb	24lb	64lb	172lb	319lb	603lb	854lb
Factor de seguridad	300% de SWL													
Temp. de func.	-20°C a +70°C o -4°F a 158°F													
Precisión	Precisión ±1% de la carga aplicada													
Protección	IP67 (se dispone de IP68 de manera opcional) / NEMA 6 (NEMA 6P se dispone al momento de la solicitud)													
Dimensión A	24	35	45	50	63	75	89	102	110	130	225	295	360	430
	0.94"	1.38"	1.77"	1.97"	2.48"	2.95"	3.50"	4.02"	4.33"	5.12"	8.86"	11.61"	14.17"	16.93"
Dimensión B	36	49	70	75	95	114	152	178	190	220	370	500	612	731
	1.42"	1.93"	2.76"	2.95"	3.74"	4.49"	5.98"	7.01"	7.48"	8.66"	14.57"	19.69"	24.09"	28.78"
Dimensión C	70	80	100	105	125	150	195	225	230	300	440	590	712	832
	2.76"	3.15"	3.94"	4.13"	4.92"	5.91"	7.68"	8.86"	9.06"	11.81"	17.32"	23.23"	28.03"	32.76"
Dimensión ØD	20	20	25	30	40	50	63	75	88	125	170	200	250	275
	0.79"	0.79"	0.98"	1.18"	1.57"	1.97"	2.48"	2.95"	3.46"	4.92"	6.69"	7.87"	9.84"	10.83"

Loadblock plus



Características y beneficios:

- Gran pantalla LCD de 25mm/1"
- Alta resolución
- Retención de valores máximos de 100Hz
- Tamaño compacto
- Botones de comando para peso en vacío
- Peso en vacío preestablecido
- Puerto de conexión RS485 al sistema de registro de datos
- Unidades de medida seleccionables: toneladas métricas, lb, kN y kg

Loadblock plus es una celda de carga de compresión autoindicadora de baja capacidad que se utiliza para muchas aplicaciones de prueba y monitorización de carga en todo el mundo.

La pantalla integrada elimina la necesidad de una pantalla independiente o un montaje de cables que podrían dañarse fácilmente. Entre las aplicaciones, se incluye la medición de cargas asociadas a pruebas de prensas, cilindros o gatos hidráulicos.

Esta última versión de nuestro Loadblock posee características y beneficios avanzados que brindan soluciones para las complejas necesidades de prueba de carga y monitorización de fuerza de la actualidad. Sus características incluyen mandos de funcionamiento completo con botones de comando para peso en vacío, unidades de medida (lb, kg, kN y toneladas métricas), retención de valores máximos, peso en vacío preestablecido, alarma sonora de punto fijo y un contador de sobrecarga.

El crucial contador de sobrecarga de alarma constituye un requisito para muchos departamentos de seguridad y control de calidad, puesto que realiza un seguimiento de los eventos de sobrecarga y permite que la celda de carga en cuestión se retire del servicio luego de un evento de sobrecarga que anule

la calibración. La celda de carga en cuestión puede, luego, enviarse para que se le realicen pruebas adecuadas y, de ser necesario, una nueva calibración, antes de su reincorporación en el servicio.

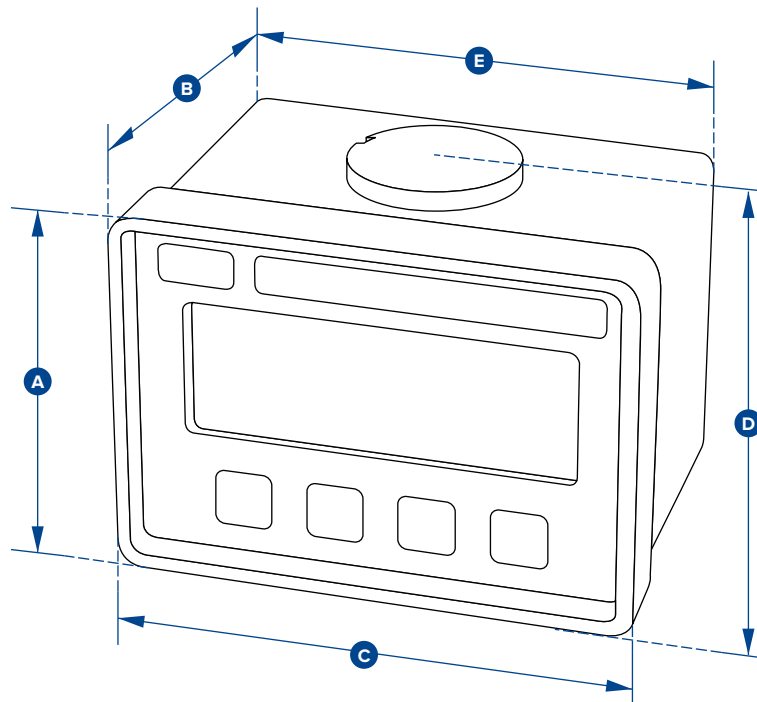
Sus componentes electrónicos basados en un microprocesador avanzado le brindan a Loadblock plus una alta velocidad de lectura (500/s), una enorme resistencia al ruido de nivel industrial y una estabilidad sin precedentes.

Su alto nivel de estabilidad le brinda a Loadblock plus más de 5000 divisiones y una resolución estándar más alta que la de cualquier celda de carga de compresión autoindicadora que se encuentre hoy en el mercado.

La unidad presenta también un puerto de salida en serie RS-485 que permite la visualización remota mediante la pantalla/el dispositivo de control digital Handheld plus o el Desktop Controller data logging software para ordenadores con Windows.



transformando la industria de la elevación de carga en un lugar mas seguro



Número de pieza	LBP250KG	LBP500KG	LBP1T	LBP2T	LBP5T
Capacidad	250kg 550lb	500kg 1100lb	1te 2200lb	2te 4400lb	5te 11000lb
Resolución	0.1kg 0.2lb	0.2kg 0.5lb	0.0005te 1lb	0.001te 2lb	0.001te 2lb
Unidades	t. kg, kN and lb lb, tonelada métrica, kN y kg				
Peso	900g 2lb	900g 2lb	900g 2lb	1.5kg 3.3lb	3.1kg 6.8lb
Factor de seguridad	4:1	5:1	5:1	5:1	5:1
Tipo de batería	PP3 de 9v				
Duración de la batería	80 horas continuas				
Tipo de pantalla	LCD de 6 dígitos de 25mm o 1"				
Temp. de func.	-10°C a 50°C o 14°F a 122°F				
Precisión	Precisión ±0,3% de la carga aplicada				
Protección	IP65 / NEMA 4X				
Dimensión A	81 3.19"	81 3.19"	81 3.19"	92 3.62"	92 3.62"
Dimensión B	81 3.19"	81 3.19"	81 3.19"	117 4.61"	136 5.35"
Dimensión C	113 4.45"	113 4.45"	113 4.45"	112 4.41"	112 4.41"
Dimensión D	90 3.54"	90 3.54"	90 3.54"	104 4.09"	115 4.53"
Dimensión E	104 4.09"	104 4.09"	104 4.09"	No disponible en esta capacidad	

Miniweigher plus



Características y beneficios:

- Gran pantalla LCD de 25mm/1"
- Alta precisión
- Unidades de medida seleccionables: toneladas métricas, lb, kN y kg
- Alta resolución
- Tamaño compacto
- Peso en vacío
- Peso en vacío preestablecido
- Peso ligero
- Contador de sobrecarga
- Alarma sonora de punto fijo de 90 dB
- Salida en serie RS-485
- Acabado resistente a la corrosión

Conexión opcional a nuestro Handheld plus (SU3343) o a nuestro Desktop controller data logging software package (DCP10M).

Esta minibáscula de pesaje para grúas es pequeña y compacta y se adaptará a la mayoría de las aplicaciones de elevación. Disponible para capacidades de entre 100 kg y 5 t. En todo el mundo, es nuestro producto más popular y se fabrica desde 1987. La báscula para grúa Miniweigher plus ofrece una estructura resistente, un alto nivel de precisión, un tamaño compacto y una enorme movilidad.

Utilizada por empresas de servicios públicos de todos los continentes, la báscula para grúa Miniweigher plus se monta con frecuencia entre un cabrestante y un trípode, lo que permite la monitorización de cargas y el descenso y la elevación seguros de equipos y personal, y ha probado ser una herramienta indispensable para el acceso a alcantarillas subterráneas, agua, gas y las cámaras de los servicios públicos.

Miniweigher plus presenta mandos de funcionamiento completo con botones de comando para peso en vacío, selección de

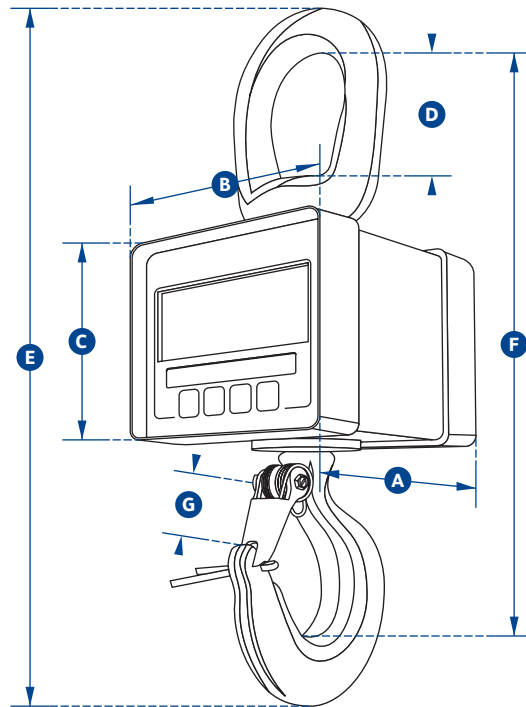
unidades (lb, kg, kN y toneladas métricas), retención de valores máximos, peso en vacío preestablecido, alarma sonora de punto fijo y un contador de sobrecarga.

Los componentes electrónicos basados en un microprocesador avanzado de Straightpoint le brindan a Miniweigher plus una alta velocidad de lectura, una enorme resistencia al ruido de nivel industrial y una estabilidad sin precedentes. Su alto nivel de estabilidad permite más de 5000 divisiones y la resolución estándar más alta entre las básculas compactas digitales para grúas que se encuentran actualmente en el mercado. La unidad presenta también una salida en serie RS-485 que le brinda más funcionalidades y versatilidad.

En resumen, el diseño ligero, el acabado resistente a la corrosión, los componentes electrónicos avanzados y la pantalla de funcionalidad completa convierten a la báscula para grúa Miniweigher plus en la única opción si lo que se busca es una báscula para grúa compacta, segura y precisa.



transformando la industria de la elevación de carga en un lugar más seguro



Número de pieza	MWP100KG	MWP250KG	MWP500KG	MWP1T	MWP2T	MWP5T
Capacidad	100kg 220lb	250kg 550lb	500kg 1100lb	1000kg 2200lb	2te 4400lb	5te 11000lb
Resolución	0.05kg 0.1lb	0.01kg 0.2lb	0.2kg 0.5lb	0.5kg 1lb	0.001te 2lb	0.001te 2lb
Unidades	t, kg, kN and lb lb, tonelada métrica, kN y kg					
Peso	1.5kg 3.3lb	1.5kg 3.3lb	1.5kg 3.3lb	1.5kg 3.3lb	3.1kg 6.8lb	8.7kg 19.2lb
Factor de seguridad	10:1	5:1	5:1	5:1	5:1	5:1
Tipo de batería	PP3 de 9v					
Duración de la batería	80 horas continuas					
Tipo de pantalla	LCD de 6 dígitos de 25mm o 1"					
Temp. de func.	-10°C a +50°C o 14°F a 122°F					
Precisión	Precisión ±0,3% de la carga aplicada					
Protección	IP65 / NEMA 4X					
Dimensión A	82 3.23"	82 3.23"	82 3.23"	82 3.23"	117 4.61"	136 5.35"
Dimensión B	113 4.45"	113 4.45"	113 4.45"	113 4.45"	112 4.41"	112 4.41"
Dimensión C	81 3.19"	81 3.19"	81 3.19"	81 3.19"	92 3.62"	92 3.62"
Dimensión D	50 1.97"	50 1.97"	50 1.97"	50 1.97"	64 2.52"	98 3.86"
Dimensión E	240 9.45"	240 9.45"	240 9.45"	240 9.45"	320 12.60"	444 17.48"
Dimensión F	208 8.19"	208 8.19"	208 8.19"	208 8.19"	271 10.67"	365 14.37"
Dimensión G	22 0.87"	22 0.87"	22 0.87"	22 0.87"	28 1.10"	42 1.65"

Jumboweigher



versión
5t a
10t

Características y beneficios:

- Pantalla LED grande y luminosa
- Alta precisión
- Cubierta de aluminio
- Modo de ahorro de energía
- Botones de comando para peso en vacío
- Función de espera
- Botones grandes que simplifican el funcionamiento incluso con guantes

La báscula para grúa Jumboweigher de Straightpoint es una opción popular entre los centros de servicios de acero y otros fabricantes industriales, y ofrece no sólo una alternativa rentable a sus competidores más costosos, sino también más segura en el pesaje de bajo costo de grúas. La serie Jumboweigher de básculas para grúa ofrece niveles altos de capacidad, calidad, precisión y seguridad con precios de baja capacidad y se utiliza en todo el mundo para una gran variedad de aplicaciones industriales y de fabricación.

Al igual que todos los productos Straightpoint, cada báscula para grúa Jumboweigher cuenta con componentes electrónicos superiores, excelente calidad de construcción y certificados de calibración y pruebas de carga. La báscula para grúa de alto rendimiento es sumamente precisa, se fabrica con materiales de calidad y presenta una cubierta externa de aleación de aluminio de alta resistencia.

Cada unidad posee una pantalla LED grande y luminosa que se puede leer fácilmente incluso con luz solar directa. El sencillo mando a distancia presenta botones de gran tamaño para que se puedan usar con guantes y ofrece las funciones de control de peso en vacío y espera. Los intervalos de carga de batería se extienden mediante el modo de ahorro de energía en espera así como la función de apagado automático. Al igual que todos los productos Straightpoint, cada Jumboweigher se somete a pruebas de seguridad y se suministra con certificados de calibración y prueba de carga.

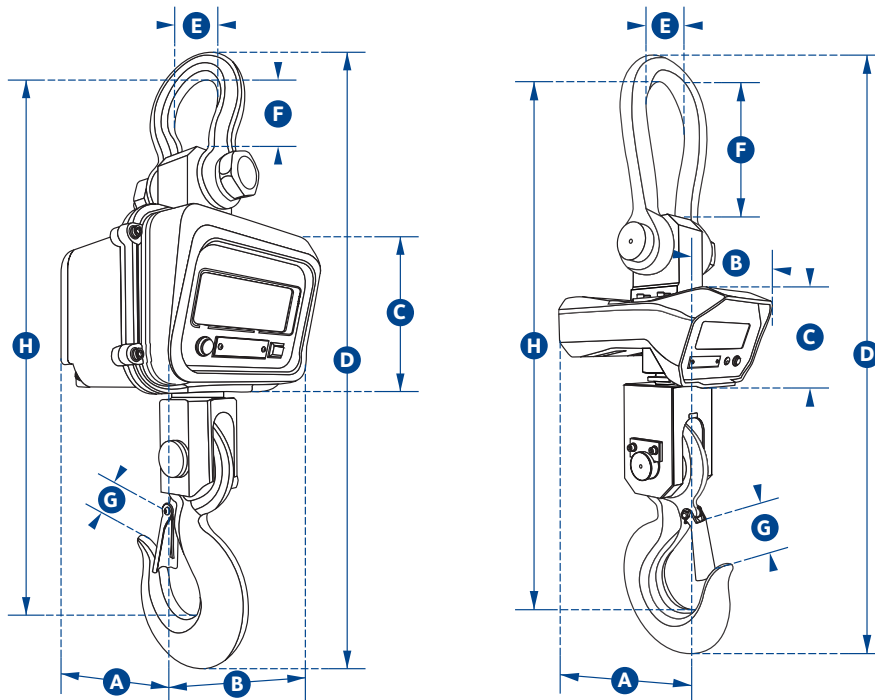
Si busca una báscula para grúa rentable y de alta calidad y no está dispuesto a renunciar a las funciones ni a la seguridad, no busque más y elija la báscula para grúa Jumboweigher de Straightpoint.



versión
20t



transformando la industria de la elevación
de carga en un lugar mas seguro



Número de pieza	JW5T	JW10T	JW20T
Capacidad	5000kg 11000lb	10000kg 22000lb	20000kg 44000lb
Resolución	2kg 5lb	5kg 10lb	10kg 20lb
Unidades	kg lb		
Peso	18kg 40lb	29kg 64lb	75kg 165lb
Factor de seguridad	5:1		
Tipo de batería	Interna recargable		
Duración de la batería	20hrs		
Tipo de pantalla	LED de 30mm / 1,18"		
Temp. de func.	-10°C a +40°C o 14°F a 104°F		
Precisión	Precisión ±0,3% de la carga aplicada		
Protección	IP54 / NEMA 3		
Dimensión A	195 7.68"	195 7.68"	355 13.98"
Dimensión B	255 10.04"	255 10.04"	230 9.06"
Dimensión C	180 7.09"	180 7.09"	165 6.50"
Dimensión D	715 28.15"	780 30.71"	1115 43.90"
Dimensión E	72 2.83"	90 3.54"	140 5.51"
Dimensión F	90 3.54"	110 4.33"	230 9.06"
Dimensión G	36 1.42"	50 1.97"	70 2.76"
Dimensión H	595 23.43"	660 25.98"	980 38.58"

Handheld plus

Características y beneficios:

- Contador de sobrecarga
- Alarma de sobrecarga sonora de 90 db que el usuario puede configurar
- Diferentes unidades de visualización: toneladas métricas, lb, kg y kN
- Retención de valores máximos de 100Hz
- Peso en vacío preestablecido
- Rango inalámbrico de 700m/2300ft

Handheld plus es una pantalla digital portátil, reforzada y versátil; posee una amplia gama de funciones y es compatible con todos los productos de celda de carga de Straightpoint.

En el corazón del Handheld plus de diseño ergonómico hay una poderosa placa de circuito impreso que ofrece funciones de primera categoría, como unidades de medida que el usuario puede seleccionar (toneladas métricas, lb, kg y kN), alarma de sobrecarga sonora programable, retención de valores máximos, peso en vacío preestablecido y un contador de sobrecarga que se puede restablecer.

El crucial contador de sobrecarga de alarma constituye un requisito para muchos departamentos de seguridad y control de calidad, puesto que realiza un seguimiento de los eventos de sobrecarga y permite que la celda de carga en cuestión se retire del servicio luego del evento de sobrecarga que anuló la calibración. La celda de carga en cuestión puede, luego, enviarse para que se le realicen pruebas adecuadas y, de ser necesario, una nueva calibración, antes de su reincorporación en el servicio.

El HHP se puede conectar por cable a cualquier producto de celda de carga cableado de Straightpoint y se puede adaptar fácilmente a cualquier producto de celda de carga de otros fabricantes con una salida mv/v. Además del HHP estándar, SW-HHP se puede conectar a cualquier celda de carga inalámbrica de Straightpoint, posee un rango de hasta 700 metros/2300 pies y se suministra de manera estándar con la celda de carga Radiolink plus.



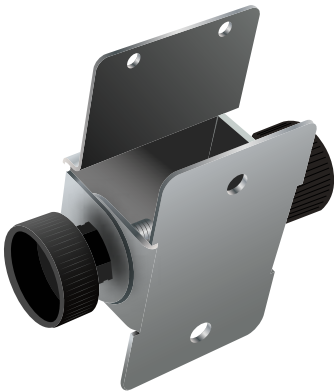
Soporte para pared o cabina

Disponible para unidad portátil
N° de pieza:
SU3282

Número de pieza	SW-HHP	HHP
Tipo de batería	2 x AA	1 x PP3 alcalina de 9v
Duración de la batería	60 horas continuas	80 horas continuas
Tipo de pantalla	LCD de 6 dígitos de 25mm o 1"	
Temp. de func.	-10°C a +50°C o 14°F a 122°F	
Velocidad de visualización	3Hz	
Protección	IP65 / NEMA 4X	
Excitación	N	5v
Sensibilidad máxima	N	3mv/v
Resolución máxima	1:999999 (modo normal)	
Conectividad	Inalámbrica de 2,4 GHz	Conector 423 enlazador hembra de 6 contactos



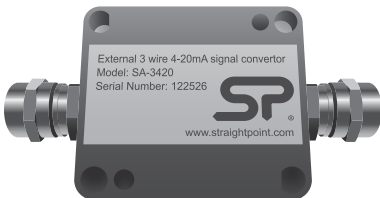
transformando la industria de la elevación de carga en un lugar mas seguro



SU3282

Soporte para pared o cabina

El soporte SU3282 está fabricado con acero inoxidable, incluye un mecanismo de ajuste del ángulo de visión y es compatible con las pantallas portátiles HHP y SW-HHP. Es ideal para el montaje en la pared o la cabina, y permite que los operarios tengan las manos libres para trabajar de manera segura.



SA-3420

Amplificador externo

El amplificador externo SA-3420 le permite convertir la salida de cualquiera de nuestros productos de celda de carga con cable en una salida analógica 4-20 mA de tres cables. La caja impermeable está ajustada con prensaestopas de acero inoxidable y puede conectarse a CLP, registradores de datos y otros instrumentos.



DCP10M

Paquete de software basado en Windows

DCP10M es un software basado en Windows que se conecta al puerto libre de la celda de carga y a un ordenador, ordenador portátil o tableta con Windows. Este software fácil de usar le permite al operario ver las cargas en tiempo real, controlar la celda de carga en la pantalla y, luego, registrar los datos de manera dinámica por hora y fecha o como informe único de lectura.

Incluye un cable de 10 metros o 30 pies, y hay otras longitudes disponibles en caso de ser solicitadas. Se requiere un puerto USB libre.



SU4045

Funda de goma de mano

Esta funda de goma, 70SHA, fue sometida a pruebas de caída desde un metro a -30°C . Fue diseñada con el objetivo específico de ajustarse a las pantallas portátiles HHP y SW-HHP y protegerlas contra cualquier impacto durante el uso en los entornos industriales más hostiles.

Industrias



construcción

Straightpoint puede ofrecer una solución de monitorización de carga para diferentes aplicaciones, como el pesaje de materiales realizado por grúas de construcción con un dinamómetro digital, el uso de celdas de carga para monitorizar el apilamiento de las cargas, el sometimiento a prueba de la fundición de acero reforzado o la monitorización.

Nuestra gama de celdas de carga inalámbricas de tensión y compresión conectadas a nuestra impresionante gama de pantallas portátiles, registros de datos de múltiples celdas de carga o software de centro de gravedad se utilizan diariamente en la industria de la construcción.

logística

Desde las actividades simples de logística y el pesaje de despachos hasta la medición de la fuerza de tensión de las líneas de amarre, Straightpoint tiene una solución. Los productos cuentan con un grado de protección IP y están contruidos con materiales de calidad marítima a fin de garantizar que conserven la precisión, sean confiables y, lo más importante, ofrezcan seguridad durante el uso.

Con respecto a pesajes de hasta 5 t, Miniweigher plus, la báscula compacta para grúa, es la opción correcta para un pesaje seguro y preciso, y nuestro producto más vendido, Radiolink plus, se ocupa de las elevaciones de cargas más pesadas mientras permite que el operario se mantenga seguro a una distancia de 700 metros o 2300 pies de la carga.

Para las líneas móviles sin un tope donde instalar un dinamómetro digital, el sistema de monitorización de carga dinámica, TIMH, medirá la tensión en movimiento y se la transmitirá mediante una conexión con cable o de manera inalámbrica a la estación de monitorización.

petróleo y gas

En los centros de petróleo y gas de Escocia, Escandinavia y los estados del golfo de EE. UU., la celda de carga Radiolink plus y la nueva incorporación, Radiolink plus ATEX/IECEX, son los estándares de la industria para las aplicaciones de pesaje y monitorización de carga dinámica.

Para las aplicaciones con márgenes más reducidos de maniobra, nuestros grilletes de carga inalámbricos también son la opción de preferencia de los camiones de servicios y aparejadores en los campos petrolíferos. La pantalla portátil recubierta con baterías AA fáciles de cambiar, la ausencia de antenas externas y el rango inalámbrico líder en la industria le permiten al operario mantenerse a una distancia segura en las áreas más peligrosas, hasta la zona 0.

servicios públicos

Las empresas de servicios públicos de todo el mundo utilizan productos Straightpoint.

Tanto el tensado de las líneas eléctricas, como el mantenimiento de las estaciones de bombeo y la monitorización crítica de las tareas de elevación son aplicaciones para nuestra gama de celdas de carga. Ningún camión de servicios públicos está completo sin un producto Straightpoint entre sus herramientas.

marítima

Para los usos en alta mar, submarinos y marítimos en general, Straightpoint cuenta con una gama de dinamómetros para líneas móviles (Running Line Dynamometers), grilletes de carga (Loadshackles) y celdas de carga con perno de corte (Shear Pin load cells). Nuestros productos Loadshackles y Loadpin se pueden fabricar para usos submarinos en caso de ser solicitado, con opciones de salida como 4-20 mA o Modbus.

Para los usos de amarre, tendido de cables y cabrestantes, el dinamómetro para líneas móviles TIMH se puede utilizar para medir tanto la tensión como la línea de salida.

elevación de cargas pesadas

Cuando se requiere el traslado de artículos industriales de gran tamaño como las torres de absorción, generadores, turbinas, reactores, calderas, torres, locomotoras, embarcaciones, equipos militares o piezas de la industria petrolera tales como las plataformas de perforación y producción, las empresas de elevación de cargas pesadas necesitan celdas de carga de gran capacidad y plazos cortos de ejecución.

En muchos proyectos de elevación de cargas pesadas, no existen pautas establecidas y esto exige la planificación del transporte para cada caso en particular; gracias a su línea de celdas de carga de tensión y compresión y su software (incluido el paquete de software de centro de gravedad que cumple con la norma ISO19901) que se encuentran en existencia y listos para enviar, el compromiso de Straightpoint con el sector de la elevación de cargas pesadas no tiene comparación.

remolque y salvataje

La monitorización de la carga es fundamental en las industrias marítimas, de remolque y de amarre, puesto que las condiciones cambiantes del mar dan lugar a cargas desconocidas y variables.

aparejos de escenarios y eventos

Siempre con la seguridad como prioridad, Straightpoint cuenta con una gama de celdas de carga para aparejos de escenarios y eventos. Los grilletes de carga y los eslabones para márgenes de maniobra reducidos son particularmente útiles cuando no se dispone de mucho espacio de maniobra.

Se pueden conectar hasta 100 celdas de carga al grillete de carga inalámbrico con el software de Straightpoint SW-MWLC100 para aplicaciones más complejas.

pruebas

Las pruebas para grúas con bolsas de agua u otros pesos o puntos de carga fijos son un uso ideal para la línea de celdas de carga de Straightpoint.

Al utilizar nuestro Radiolink plus o las celdas de carga de grillete inalámbricas junto con nuestros paquetes de registro inalámbrico de datos, las pruebas se pueden efectuar desde una distancia segura y todas las fuerzas dinámicas y estáticas se pueden registrar en un certificado de prueba para su posterior análisis y la aprobación del cliente.

Acreditaciones

La acreditación les dice a nuestros clientes actuales y potenciales que cumplimos con estas normas reconocidas a escala internacional, y cimienta la confianza mientras demuestra nuestro compromiso con la seguridad y la calidad.



FM 584438



ISO 9001 es la norma reconocida a escala internacional para la gestión de calidad de las empresas. Nuestra acreditación BSI significa que se nos evaluó en función de normas reconocidas a escala internacional y que operamos con los niveles más altos de calidad y servicio, y le brindamos así una seguridad aún mayor de que el certificado que se nos emitió es confiable.

La gama de productos inalámbricos de Straightpoint está aprobada según la normativa Ex/IECEx, al tener todos los productos conectados al primero de su clase. Hand Control SW-HHPEX, Radiolink plus, Loadshackle, Compression Load Cell, Loadpin y Running Line Tensiometer.

Todos los productos Straightpoint tienen el marcado CE. CE es la sigla de la expresión francesa "Conformité Européene", que significa "Conformidad Europea". El marcado CE en un producto es nuestra declaración de que el producto cumple con los requisitos esenciales de las leyes europeas pertinentes en materia de protección de la salud, la seguridad y el medioambiente.

Sira ha recorrido un largo camino desde su origen en 1918 como una organización de investigación científica para la industria óptica británica; hoy es uno de los diversos servicios de certificación que ofrece la asociación Canadian Standards Association (Grupo CSA). En mayo de 2015, Sira se fusionó con otra empresa de CSA del R. U. en Leyland, y formó una nueva entidad jurídica: "CSA Group Testing UK Ltd".

Afiliaciones



La LEEA está establecida en todo el mundo como un organismo respetado y de gran autoridad que representa a todos los involucrados en la industria de la elevación a escala mundial, representa a sus miembros en los niveles más altos en una variedad de organismos tanto públicos como privados. La asociación ha tenido un papel clave en este campo especializado durante más de 70 años, desde la capacitación y el establecimiento de estándares hasta la salud y la seguridad, la oferta de asesoramiento técnico y jurídico, y el desarrollo de sistemas de examen y permiso.



ASME es el creador internacional líder de códigos y estándares asociados con el arte, la ciencia y la práctica de la ingeniería mecánica. A partir de la primera emisión de su legendaria Norma para Calderas y Recipientes a Presión (Boiler & Pressure Vessel Code) de 1914, los códigos y las normas de ASME crecieron hasta las casi 600 publicaciones que se ofrecen actualmente en formato impreso. Estas ofertas cubren numerosos temas, incluida la tecnología de presión, las plantas nucleares, los ascensores/las escaleras mecánicas, la construcción, el diseño de ingeniería, la normalización y las pruebas de rendimiento.



AWRF se formó en 1975 y fue constituida el año siguiente por un grupo de empresarios con un gran interés común que consideraban necesario que los productores de eslingas y los fabricantes de componentes de aparejo especiales se unieran para formar una asociación comercial. Inicialmente fue creada por representantes de nueve empresas de los Estados Unidos y en dos décadas la organización creció para concentrarse en las necesidades de más de 400 empresas participantes de todo el mundo.



SC&RA es una asociación comercial internacional de la que son miembros casi 1300 empresas de 43 países. Los miembros están involucrados en el transporte especializado, el traslado y montaje de maquinaria, el mantenimiento industrial, la construcción de molinos, las operaciones con grúas y aparejos y su fabricación y alquiler. Ayuda a desarrollar actividades comerciales más eficientes y seguras mediante la monitorización y la influencia sobre leyes y políticas reguladoras pendientes a escala estatal y nacional, la investigación y la elaboración de informes acerca de cuestiones de seguridad y mejores prácticas comerciales.



Straightpoint UK Ltd, Unit 9, Dakota Park, Downley Road, Havant, Hampshire, PO9 2NJ Reino Unido
Tel: +44(0)2392 484491 · Fax: +44(0)2392 472211

Straightpoint Inc., 1221 Avenida Acaso, Suite E, Camarillo, CA 93012, Estados Unidos
Tel: +1 (805) 246-1462

www.straightpoint.com · sales@straightpoint.com

Número de pieza. SU3645